



каталог ТЯГИ ViLiTan



/Каталог тяги ViLiTan	3
PMK реактивных тяг	3
РЕАКТИВНЫЕ ТЯГИ	4
РЕАКТИВНЫЕ НЕРЕГУЛИРУЕМЫЕ ТЯГИ	6
РЕАКТИВНЫЕ РЕГУЛИРОВАННЫЕ ТЯГИ	11
РЕАКТИВНЫЕ V- ОБРАЗНЫЕ ТЯГИ	12
РЕАКТИВНЫЕ ТЯГИ IVECO	18
РЕАКТИВНЫЕ ТЯГИ MB	20
РЕАКТИВНЫЕ ТЯГИ MAN	27
РЕАКТИВНЫЕ ТЯГИ DAF	32
РЕАКТИВНЫЕ ТЯГИ VOLVO	33
РЕАКТИВНЫЕ ТЯГИ SETRA	39
РЕАКТИВНЫЕ ТЯГИ IVECO	40
РЕАКТИВНЫЕ ТЯГИ FORD CARGO	40
РЕАКТИВНЫЕ ТЯГИ LIAZ/PAZ	41
РЕАКТИВНЫЕ ТЯГИ КАМАЗ	41
РЕАКТИВНЫЕ ТЯГИ RVI	42
РЕАКТИВНЫЕ ТЯГИ SCANIA	43
РУЛЕВЫЕ ПРОДОЛЬНЫЕ ТЯГИ	49
РУЛЕВЫЕ ПОПЕРЕЧНЫЕ ТЯГИ	131

/Каталог тяги ViLiTan | PMK реактивных тяг



07196VLT ViLiTan

/:рмк реактивной тяги D=75mm/d=21mm/A=152mm
[0003501313] MB/MAN



07195VLT ViLiTan

/:рмк реактивной тяги D=85mm/d=21mm/A=152mm
[0003502705] MB/MAN



07198VLT ViLiTan

/:рмк реактивной тяги D=85mm/d=21mm/A=152mm
[274068] VOLVO/MAN/DAF



07354VLT ViLiTan

/:рмк реактивной тяги
D=85mm/d=21mm/A=152mm/B=35mm [5001842337]
RVI



07024VLT ViLiTan

/:рмк реактивной тяги D=95mm/d=21mm/A=130mm
[20702095] VOLVO/MAN/DAF



07202VLT ViLiTan

/:рмк реактивной тяги [42493431]
D=95mm/d=21mm/Ax=152mm IVECO/MAN/MB

/Каталог тяги ViLiTan | PMK реактивных тяг



07230VLT ViLiTan

/:сайлентблок реактивной тяги D=95mm/H=73mm
NEOPLAN/MAN



07253VLT ViLiTan

/:стойка стабилизатора [0003201232] L=200mm кон
30 MB/SETRA

РЕАКТИВНЫЕ ТЯГИ



07286VLT ViLiTan

/:тяга реактивная [41218020] L=582 mm d=50mm,
21/21, 152/152, IVECO Eurotrakker



07220VLT ViLiTan

/:тяга реактивная [81432206232] MAN L=596mm
d=50mm 19/19 130/130



07225VLT ViLiTan

/:тяга реактивная [5010094839] "нерегулируемая
L=575 mm", d=62mm, 21/21, 152/152, 0-изг. RVI



07287VLT ViLiTan

/:тяга реактивная [41218021] L=582mm, d=60mm,
21/21, 152/152 IVECO

/Каталог тяги ViLiTan | РЕАКТИВНЫЕ ТЯГИ



07288VLT ViLiTan

/:тяга реактивная [41011006] L=610mm d=50 mm IVECO



07289VLT ViLiTan

/:тяга реактивная [41272426] L=594mm, d=46mm, 19/19, 130/130 IVECO



07081VLT ViLiTan

/:тяга реактивная [3563330605]передняя MB



07268VLT ViLiTan

/:тяга реактивная [3573330205] L=750mm d=48 MB/MAN

07110VLT ViLiTan

/:тяга реактивная L=585mm , d=50 mm 21/152, 21/152



07206VLT ViLiTan

/:тяга реактивная [1135429] L=510mm d=48mm 14/52, 125/30

/Каталог тяги ViLiTan | РЕАКТИВНЫЕ ТЯГИ



07207VLT ViLiTan

/:тяга реактивная [24426046] L=510mm
d=48mm.17/17.130/130



07208VLT ViLiTan

/:тяга реактивная [70376905] L=510mm
d=48mm,17/17.130/130,52mm

РЕАКТИВНЫЕ НЕРЕГУЛИРУЕМЫЕ ТЯГИ

07457VLT ViLiTan

/:тяга реактивная [5511291901203Э] L=530 mm



07267VLT ViLiTan

/:тяга реактивная [6713330105] "нерегулируемая
L=625 mm", d=38mm, 15/15, 90/90, 0-изг. МВ



07427VLT ViLiTan

/:тяга реактивная [98488013] "нерегулируемая
L=100 mm", d=25mm, K26, 0-изг. IVECO



07428VLT ViLiTan

/:тяга реактивная [5000791223] "нерегулируемая
L=100 mm", d=25mm, K22, 0-изг. IVECO

/Каталог тяги ViLiTan | РЕАКТИВНЫЕ НЕРЕГУЛИРУЕМЫЕ ТЯГИ



07429VLT ViLiTan

/:тяга реактивная [5010151411] "нерегулируемая L=120 mm", d=30mm, K30, 0-изг. IVECO



07430VLT ViLiTan

/:тяга реактивная [5000450714] "нерегулируемая L=335 mm", d=30mm, K20, 0-изг. IVECO



07226VLT ViLiTan

/:тяга реактивная [1770730] "нерегулируемая, L=552 mm", d=48mm, 17/17, 115/115, 0-изг. SCANIA



07431VLT ViLiTan

/:тяга реактивная [5000450713] "нерегулируемая L=335 mm", d=30mm, K20, 0-изг. IVECO



07436VLT ViLiTan

/:тяга реактивная [9453300011] "нерегулируемая L=755 mm", d=58mm, 17/100, 0-изг. MB ACTROS



07437VLT ViLiTan

/:тяга реактивная [5010207726] "нерегулируемая L=550 mm", d=48mm, 17/122, 0-изг. IVECO

/Каталог тяги ViLiTan | РЕАКТИВНЫЕ НЕРЕГУЛИРУЕМЫЕ ТЯГИ



07007VLT ViLiTan

/:тяга реактивная [1500572] "нерегулируемая, L=568,5 mm", d=50mm, 17/17, 115/115, 0-изг. SCANIA



07438VLT ViLiTan

/:тяга реактивная [5010347099] "регулируемая L=575 mm", d=48mm, 19/19, 130/130, 0-изг. IVECO



07439VLT ViLiTan

/:тяга реактивная [99487779] "нерегулируемая L=640 mm", d=48mm, 19/19,130/130, 90град, 0-изг. IVECO



07440VLT ViLiTan

/:тяга реактивная [5010207727] "нерегулируемая L=692 mm", d=48mm, 17/122, 0-изг. IVECO



07342VLT ViLiTan

/:тяга реактивная [1770734] "нерегулируемая L=695 mm", d=48mm, 17/17, 115/115, 0-изг. SCANIA



07019VLT ViLiTan

/:тяга реактивная [1082104] "нерегулируемая L=665 mm", d=57mm, (52)/(2x15/30/125), 0-изг. VOLVO

/Каталог тяги ViLiTan | РЕАКТИВНЫЕ НЕРЕГУЛИРУЕМЫЕ ТЯГИ



07025VLT ViLiTan

/:тяга реактивная [21051046] "нерегулируемая, L=515 mm", d=50mm, 21/21, 130/130, 0-изг. VOLVO/RVI



07027VLT ViLiTan

/:тяга реактивная [1399019] "нерегулируемая, L=616,5 mm", d=50mm, 17/17, 115/115, 0-изг. SCANIA



07036VLT ViLiTan

/:тяга реактивная [1428349] "нерегулируемая, L=522 mm", d=48mm, 17/17, 115/115, 0-изг. SCANIA



07031VLT ViLiTan

/:тяга реактивная [1428347] "нерегулируемая, L=568 mm", d=48mm, 17/17, 115/115, 0-изг. SCANIA



07044VLT ViLiTan

/:тяга реактивная [1135427] "нерегулируемая L=666 mm", d=57mm, (52)/(2x15/30/125), 0-изг. VOLVO



07048VLT ViLiTan

/:тяга реактивная [1486758] "нерегулируемая L=522 mm", d=48mm, 19/19, 115/115, 0-изг. SCANIA

/Каталог тяги ViLiTan | РЕАКТИВНЫЕ НЕРЕГУЛИРУЕМЫЕ ТЯГИ



07100VLT ViLiTan

/:тяга реактивная [5010094941] "нерегулируемая L=575 mm", d=52mm, 19/145, 0-изг. RVI



07049VLT ViLiTan

/:тяга реактивная [1486757] "нерегулируемая L=567 mm", d=48mm, 19/19, 115/115, 0-изг. SCANIA



07053VLT ViLiTan

/:тяга реактивная [5010467915] "нерегулируемая L=575 mm", d=50mm, 21/21, 152/152, 0-изг. RVI



07058VLT ViLiTan

/:тяга реактивная [1722748] "нерегулируемая, L=592 mm", d=50mm, 19/19, 115/115, 0-изг. SCANIA



07091VLT ViLiTan

/:тяга реактивная [5010389262] "нерегулируемая L=574 mm", d=50mm, 21/21, 152/152, 0-изг. RVI



07176VLT ViLiTan

/:тяга реактивная [6777705] "нерегулируемая L=510 mm", d=36mm, 20/20, 0-изг. VOLVO

/Каталог тяги ViLiTan | РЕАКТИВНЫЕ НЕРЕГУЛИРУЕМЫЕ ТЯГИ



07200VLT ViLiTan

/:тяга реактивная [21051052] "нерегулируемая, L=510 mm", d=50mm, 21/21, 130/130, 0-изг. VOLVO/RVI



07343VLT ViLiTan

/:тяга реактивная [1431473] "нерегулируемая, 90град, L=695 mm", d=48mm, 17/17, 115/115, 0-изг. SCANIA



07266VLT ViLiTan

/:тяга реактивная [3573330905] "нерегулируемая L=662 mm", d=50mm, 19/19, 130/130, 0-изг. MB/MAN



07344VLT ViLiTan

/:тяга реактивная [1770733] "нерегулируемая, L=695 mm", d=48mm, 17/17, 115/115, 0-изг. SCANIA

РЕАКТИВНЫЕ РЕГУЛИРОВАННЫЕ ТЯГИ



07101VLT ViLiTan

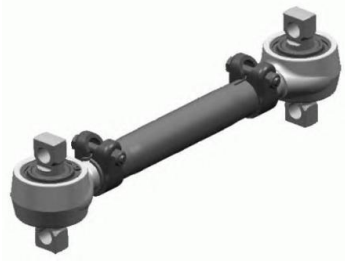
/:тяга реактивная [3944820] "регулируемая L=660 mm", d=48mm, 21/21, 130/130, 0-изг. VOLVO



07341VLT ViLiTan

/:тяга реактивная [1431475] "регулируемая L=670 mm", d=48mm, 19/19, 130/130, 0-изг. SCANIA

/Каталог тяги ViLiTan | РЕАКТИВНЫЕ РЕГУЛИРОВАННЫЕ ТЯГИ



07141VLT ViLiTan

/:тяга реактивная [8154016] "регулируемая L=660 mm", d=48mm, 21/21, 130/130, 0-изг. VOLVO

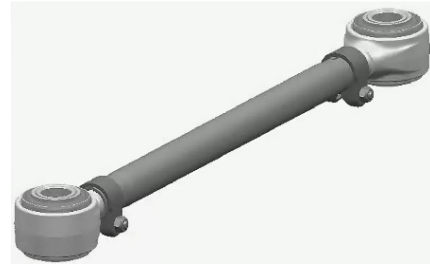
07260VLT ViLiTan

/:тяга реактивная [52562909014] регулируемая L=690mm LIAZ



07322VLT ViLiTan

/:тяга реактивная [489989] "регулируемая L=650 mm", d=48mm, 19/19, 130/130, 0-изг. SCANIA



07441VLT ViLiTan

/:тяга реактивная [99433915] "регулируемая L=800 mm", d=48mm, вн.д. 52мм, 0-изг. IVECO

РЕАКТИВНЫЕ V- ОБРАЗНЫЕ ТЯГИ



07105VLT ViLiTan

/:тяга реактивная [1368270] V-образная L=609mm DAF 65/75/85CF,LF55,CF65,CF75/IV,CF85



07106VLT ViLiTan

/:тяга реактивная [9483502805] V-образная L=667 mm MB Actros/Axor BM 930/932/933/934

/Каталог тяги ViLiTan | РЕАКТИВНЫЕ V- ОБРАЗНЫЕ ТЯГИ



07109VLT ViLiTan

/:тяга реактивная [20556586] V-образная L=685mm
VOLVO F/FL



07116VLT ViLiTan

/:тяга реактивная [20741703] V-образная L=662mm
VOLVO FM9 (G1/2),FM12 (G2/3),FH12 (G3/4)



07135VLT ViLiTan

/:тяга реактивная [489986] V-образная SCANIA ,



07117VLT ViLiTan

/:тяга реактивная [9423500805] V-образная
L=622mm MB ACTROS/AXOR



07118VLT ViLiTan

/:тяга реактивная [20382314] V-образная L=649mm
VOLVO FM10 (G1),FM12 (G1),FH12 (G2)



07076VLT ViLiTan

/:тяга реактивная [81432706053] V-образная MAN

/Каталог тяги ViLiTan | РЕАКТИВНЫЕ V- ОБРАЗНЫЕ ТЯГИ



07143VLT ViLiTan

/:тяга реактивная [1628485] V-образная VOLVO OLD VERSION



07144VLT ViLiTan

/:тяга реактивная [20556590] V-образная VOLVO NEW VERSION



07145VLT ViLiTan

/:тяга реактивная [1628487-9] V-образная VOLVO FL-10



07146VLT ViLiTan

/:тяга реактивная [1590068-1] V-образная L=644mm, d=46, 17x17/115 VOLVO



07147VLT ViLiTan

/:тяга реактивная [1606200-2] V-образная L=635mm VOLVO



07148VLT ViLiTan

/:тяга реактивная [20556588] V-образная VOLVO

/Каталог тяги ViLiTan | РЕАКТИВНЫЕ V- ОБРАЗНЫЕ ТЯГИ



07149VLT ViLiTan

/:тяга реактивная [1576953] V-образная VOLVO



07069VLT ViLiTan

/:тяга реактивная [1628135] V-образная VOLVO



07070VLT ViLiTan

/:тяга реактивная [20556490] V-образная VOLVO



07103VLT ViLiTan

/:тяга реактивная [81432706116] V-образная L=627 mm MAN TGA



07072VLT ViLiTan

/:тяга реактивная [9483501105] V-образная MERS



07074VLT ViLiTan

/:тяга реактивная [1076639] V-образная VOLVO

/Каталог тяги ViLiTan | РЕАКТИВНЫЕ V- ОБРАЗНЫЕ ТЯГИ



07183VLT ViLiTan

/:тяга реактивная [1617096] V-образная L= 608 мм,
d=50mm DAF



07184VLT ViLiTan

/:тяга реактивная [20428251] V- образная L=662мм,
d=50mm VOLVO FH, FL,FM



07090VLT ViLiTan

/:тяга реактивная [9483500405] V-образная MB



07102VLT ViLiTan

/:тяга реактивная [81432706097] V-образная
L=627mm MAN TGA/TGS/TGX



07092VLT ViLiTan

/:тяга реактивная [6583500205] V-образная
L=622mm MB ACTROS 2429-2439/2531-2538



07093VLT ViLiTan

/:тяга реактивная [3172829] V-образная L=677mm
VOLVO

/Каталог тяги ViLiTan | РЕАКТИВНЫЕ V- ОБРАЗНЫЕ ТЯГИ



07094VLT ViLiTan

/:тяга реактивная [1606552] V-образная L=641mm, d=48, 21x21/152 VOLVO F/FL/N/NL 10/12/16/F



07095VLT ViLiTan

/:тяга реактивная [20589061] V-образная L=662mm VOLVO FM9 (G1/2),FM12 (G2/3)/FH12 (G3/4)



07086VLT ViLiTan

/:тяга реактивная [81432706096] V-образная L=627mm/D=48mm MAN TGA/TGS/TGX



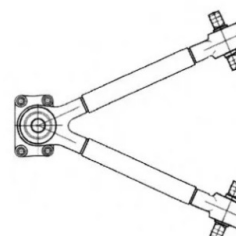
07087VLT ViLiTan

/:тяга реактивная [81432706117] V-образная MAN TGA



07000VLT ViLiTan

/:тяга реактивная [21492537] V-образная VOLVO/RVI



07001VLT ViLiTan

/:тяга реактивная [41035950] V-образная IVECO

/Каталог тяги ViLiTan | РЕАКТИВНЫЕ V- ОБРАЗНЫЕ ТЯГИ



07055VLT ViLiTan

/:тяга реактивная [3173293] V-образная L=660mm
VOLVO FH/FM



07082VLT ViLiTan

/:тяга реактивная [9473501005] V-образная MB



07059VLT ViLiTan

/:тяга реактивная [81432706078] V-образная MAN

07180VLT ViLiTan

/:тяга реактивная [83840584] V-образная L=666.3
mm, d=48 mm, VOLVO FH12/FH16

РЕАКТИВНЫЕ ТЯГИ IVECO



07211VLT ViLiTan

/:тяга реактивная [4714134] IVECO L=582mm
d=48mm, 19/19, 130/130



07213VLT ViLiTan

/:тяга реактивная [98472871] IVECO L=594mm
d=50mm 19/19 130/130

/Каталог тяги ViLiTan | РЕАКТИВНЫЕ ТЯГИ IVECO



07214VLT ViLiTan

/:тяга реактивная [42041107] IVECO L=610mm
d=50mm 21/21 152/152



07217VLT ViLiTan

/:тяга реактивная [41225960] IVECO L=455mm
d=50mm 19/19 130/130



07218VLT ViLiTan

/:тяга реактивная [41033731] IVECO L=455mm
d=50mm 19/19 130/130



07283VLT ViLiTan

/:тяга реактивная [41034330] IVECO L=594 mm d
=52 mm 19/19, 130/130, 1-изг.



07284VLT ViLiTan

/:тяга реактивная [500338783] IVECO L=695 mm
d=48 19/19, 130/130



07285VLT ViLiTan

/:тяга реактивная [500338784] IVECO L=845 mm,
d=60mm, 17/17, 115/115, 1-изг.

/Каталог тяги ViLiTan | РЕАКТИВНЫЕ ТЯГИ IVECO



07450VLT ViLiTan

/:тяга реактивная [5010065789] IVECO/RVI
L=440mm, d=36mm, конус 26



07451VLT ViLiTan

/:тяга реактивная [7420850454] IVECO/RVI
L=300mm, d=30mm, конус 22

РЕАКТИВНЫЕ ТЯГИ MB



07160VLT ViLiTan

/:тяга реактивная [6543500105] MB L=623 mm, d= 56 mm



07130VLT ViLiTan

/:тяга реактивная [6133500006] MB L=628mm,
d=48mm O404/O350



07131VLT ViLiTan

/:тяга реактивная [6293500105] MB L=725mm,
d=48mm



07132VLT ViLiTan

/:тяга реактивная [6293500106] MB L=628mm,
d=48mm

/Каталог тяги ViLiTan | РЕАКТИВНЫЕ ТЯГИ МВ



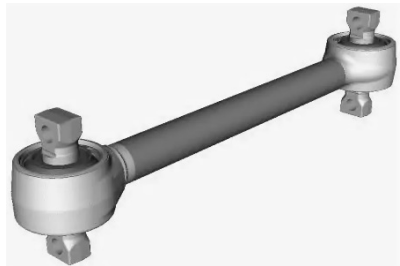
07133VLT ViLiTan

/:тяга реактивная [6273500106] МВ L=664mm,
d=48mm



07464VLT ViLiTan

/:тяга реактивная передняя левая[0003201032]
МВ/SETRA L=148, К30



07134VLT ViLiTan

/:тяга реактивная [6273500206] МВ L=570mm,
d=48mm



07222VLT ViLiTan

/:тяга реактивная [3753220523] МВ L=1815 mm
d=24.2 D=58 mm



07155VLT ViLiTan

/:тяга реактивная [3953201532] МВ L=638 mm
d=50mm 21/21 152/152



07156VLT ViLiTan

/:тяга реактивная [6593503506] МВ L=579 mm, d=50
21/152

/Каталог тяги ViLiTan | РЕАКТИВНЫЕ ТЯГИ МВ



07157VLT ViLiTan

/:тяга реактивная [6203500006] МВ L=595 mm, d=62 mm 21/152, 21/152



07158VLT ViLiTan

/:тяга реактивная [6593503406] МВ L=579 mm, d=58 mm



07159VLT ViLiTan

/:тяга реактивная [6543520005] МВ L=652 mm, d=52mm



07125VLT ViLiTan

/:тяга реактивная [6593503206] МВ продольная L=635mm, d=58mm



07163VLT ViLiTan

/:тяга реактивная [9413300007] МВ L=845mm d=60 mm



07164VLT ViLiTan

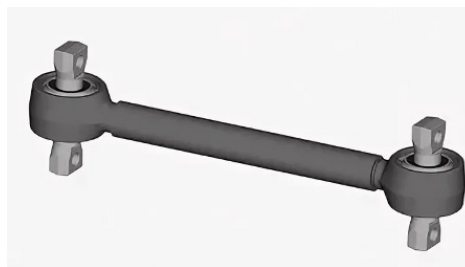
/:тяга реактивная [9453300007] МВ Axtros 930/934/950/954 L=850 mm, d=60 mm

/Каталог тяги ViLiTan | РЕАКТИВНЫЕ ТЯГИ МВ



07165VLT ViLiTan

/:тяга реактивная [9413300011] МВ/Actros/Atego
/930/934/940/950/954 L=760mm d=40mm



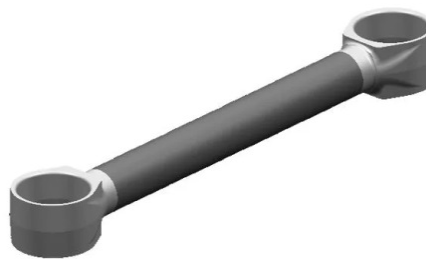
07167VLT ViLiTan

/:тяга реактивная [9483501205] МВ Actros/Atego
L=570mm, d=52mm



07168VLT ViLiTan

/:тяга реактивная [3853500006] МВ L=500 mm, d=48
mm 21/152, 21/152

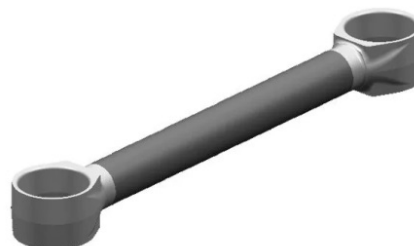


07071VLT ViLiTan

/:тяга реактивная [3223301011] МВ/Evobus L= 775
mm D=56 mm

07073VLT ViLiTan

/:тяга реактивная [6973300111] МВ



07083VLT ViLiTan

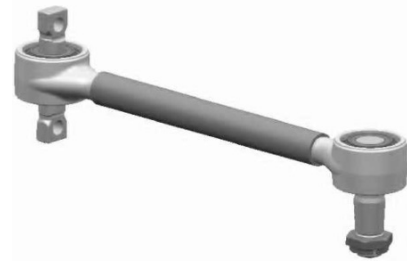
/:тяга реактивная [3573303411] МВ/EVobus
L=585mm D=56mm

/Каталог тяги ViLiTan | РЕАКТИВНЫЕ ТЯГИ МВ



07088VLT ViLiTan

/:тяга реактивная [6593500406] МВ L=585mm
L/SK/MK/NG-SERIES
BM393/395/397, BM623/624/625/6



07169VLT ViLiTan

/:тяга реактивная [3813500306] МВ L=612mm,
d=48mm МК-SK



07170VLT ViLiTan

/:тяга реактивная [6533500606] МВ L=510mm,
d=50mm МК-SK 651/653/659



07122VLT ViLiTan

/:тяга реактивная [6523500306] МВ L=522mm
d=52mm 21/ ,152/



07171VLT ViLiTan

/:тяга реактивная [6593500106] МВ L=585 mm, d=50
mm 326/395/619/623/648/658



07172VLT ViLiTan

/:тяга реактивная [6593501606] МВ L=629 mm, d=58
mm 24/152, 24/152

/Каталог тяги ViLiTan | РЕАКТИВНЫЕ ТЯГИ МВ



07174VLT ViLiTan

/:тяга реактивная [9483502505] МВ L=615 mm, d=52 mm Actros



07181VLT ViLiTan

/:тяга реактивная [3433201832] МВ L=959 mm, d=50mm



07128VLT ViLiTan

/:тяга реактивная [6133300011] МВ L=769mm, d=46



07223VLT ViLiTan

/:тяга реактивная [6593503806] МВ L=629 mm, d=58 mm 21/152, 21/152



07224VLT ViLiTan

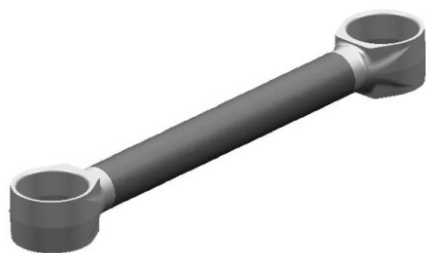
/:тяга реактивная [3953201532] МВ L=630 mm d=50mm 21/21 130/130



07043VLT ViLiTan

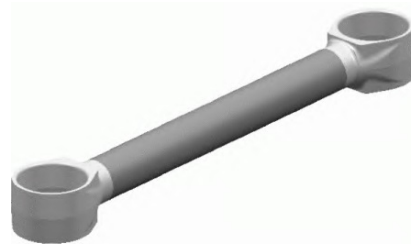
/:тяга реактивная [6283330305] МВ L=659 d=46

/Каталог тяги ViLiTan | РЕАКТИВНЫЕ ТЯГИ МВ



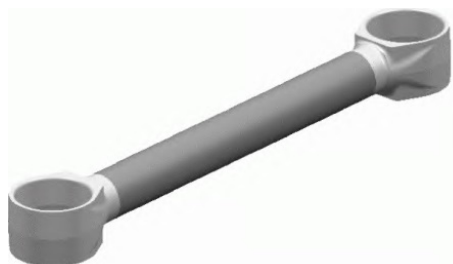
07062VLT ViLiTan

/:тяга реактивная [3173500706] МВ L=724mm D=56 mm



07063VLT ViLiTan

/:тяга реактивная [6003300011] МВ L=880mm, D=56mm



07064VLT ViLiTan

/:тяга реактивная [3573304211] МВ L=960mm, D=56mm



07251VLT ViLiTan

/:тяга реактивная [6343230416] МВ L=375 mm



07252VLT ViLiTan

/:тяга реактивная [6343230316] МВ L=375mm кон 26



07255VLT ViLiTan

/:тяга реактивная [6283201189] МВ L=260mm

/Каталог тяги ViLiTan | РЕАКТИВНЫЕ ТЯГИ MB



07265VLT ViLiTan

/:тяга реактивная [3573500306] MB L=585 mm, d 56mm,



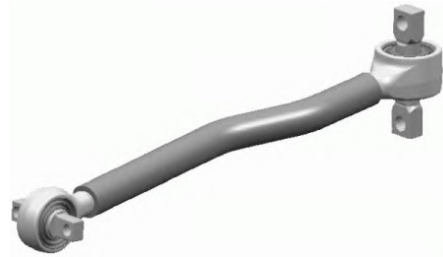
07257VLT ViLiTan

/:тяга реактивная [6283201389] MB L=260mm



07258VLT ViLiTan

/:тяга реактивная передняя правая MB/SETRA [0003201132] L=148, K30



07259VLT ViLiTan

/:тяга реактивная [6283330405] MB L=618mm d=42mm



07256VLT ViLiTan

/:тяга реактивная [6283201289] EVOBUS/MB L=260m



07264VLT ViLiTan

/:тяга реактивная продольная [3573303611] MB L=689 mm

/Каталог тяги ViLiTan | РЕАКТИВНЫЕ ТЯГИ MAN



07232VLT ViLiTan

/:тяга реактивная [81432206317] MAN L=548mm, d=48mm



07233VLT ViLiTan

/:тяга реактивная [81432206294] MAN L=330mm, d=36mm, конусные опоры



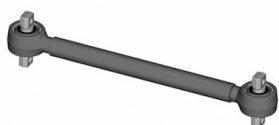
07235VLT ViLiTan

/:тяга реактивная [81432206190] MAN L=531mm, d=48mm



07236VLT ViLiTan

/:тяга реактивная [81432206189] MAN L=614mm, d=48mm



07237VLT ViLiTan

/:тяга реактивная [81432206117] MAN L=620mm, d=48mm

07111VLT ViLiTan

/:тяга реактивная [814333206327] X -образная MAN TGA

/Каталог тяги ViLiTan | РЕАКТИВНЫЕ ТЯГИ MAN



07238VLT ViLiTan

/:тяга реактивная [81432206276] MAN L=570mm, d=48mm



07239VLT ViLiTan

/:тяга реактивная [81432206135] MAN L=633mm, d=48mm



07241VLT ViLiTan

/:тяга реактивная [81432306037] MAN L=500mm, d=48mm



07034VLT ViLiTan

/:тяга реактивная [81432206260] MAN TGA L=941 d=60



07035VLT ViLiTan

/:тяга реактивная [81432306058] MAN автобус L=777 d=46



07065VLT ViLiTan

/:тяга реактивная [81433156034] MAN [12595 VLT]

/Каталог тяги ViLiTan | РЕАКТИВНЫЕ ТЯГИ MAN



07067VLT ViLiTan

/:тяга реактивная [81432706077] MAN L=627 mm, d=58 mm



07243VLT ViLiTan

/:тяга реактивная [81432206319] MAN L=661mm, d=40mm



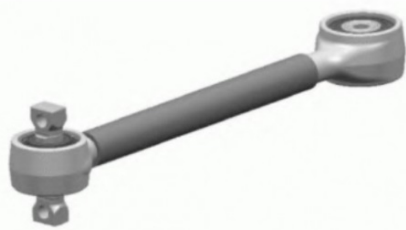
07247VLT ViLiTan

/:тяга реактивная [81432206174] MAN L=644mm, d=50mm



07121VLT ViLiTan

/:тяга реактивная [81432206129] MAN L=571mm



07099VLT ViLiTan

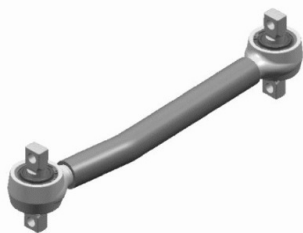
/:тяга реактивная [81432206220] MAN BUS SL/SU L=630mm, NL,Lion's (City,Classic)



07104VLT ViLiTan

/:тяга реактивная [81432206247] MAN L=414mm TGA,TGS (13S),TGX (13X)

/Каталог тяги ViLiTan | РЕАКТИВНЫЕ ТЯГИ MAN



07078VLT ViLiTan

/:тяга реактивная [81432206268] MAN продольная L=572mm



07079VLT ViLiTan

/:тяга реактивная [81432206140] MAN продольная L=596mm



07126VLT ViLiTan

/:тяга реактивная [81432206236] MAN L=572/566mm, d=52 mm



07084VLT ViLiTan

/:тяга реактивная [81432206090] MAN L=590mm/D=50mm F90,F2000,TGA



07085VLT ViLiTan

/:тяга реактивная [81432206196] MAN L=596mm/D=48mm F2000,TGA



07150VLT ViLiTan

/:тяга реактивная [81432206052] MAN L=565 mm, d=19 mm

/Каталог тяги ViLiTan | РЕАКТИВНЫЕ ТЯГИ MAN



07137VLT ViLiTan

/:тяга реактивная [81432206232] MAN TGA , L=596, d=48, 19x19/130



07231VLT ViLiTan

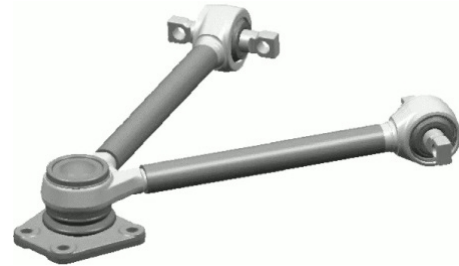
/:тяга реактивная [81432206275] MAN L=622mm, d=48mm

РЕАКТИВНЫЕ ТЯГИ DAF



07041VLT ViLiTan

/:тяга реактивная [1274741] DAF L=600 d=40



07108VLT ViLiTan

/:тяга реактивная [1620436] DAF L=608mm CF75/85/XF95



07162VLT ViLiTan

/:тяга реактивная [1656428] DAF L=611mm d=48 mm 55/65/75/85/95/65CF/75CF/85CF/95XF



07182VLT ViLiTan

/:тяга реактивная [2290401] DAF L=606mm,d=40 mm

/Каталог тяги ViLiTan | РЕАКТИВНЫЕ ТЯГИ DAF



07215VLT ViLiTan

/:тяга реактивная [1261101] DAF L=390mm d=50mm
19/21 152/130



07348VLT ViLiTan

/:тяга реактивная [1801332] DAF L=2028mm



07349VLT ViLiTan

/:тяга реактивная [0099990] DAF L=665mm, d46mm



07350VLT ViLiTan

/:тяга реактивная [1620439] DAF L=595mm

РЕАКТИВНЫЕ ТЯГИ VOLVO



07351VLT ViLiTan

/:тяга реактивная [1620438] DAF L=600mm,
d=50mm, (d=21mm/b=130mm)



07016VLT ViLiTan

/:тяга реактивная [1626050] VOLVO L=496mm, d=58

/Каталог тяги ViLiTan | РЕАКТИВНЫЕ ТЯГИ VOLVO



07022VLT ViLiTan

/:тяга реактивная [20517494] VOLVO L=625mm , 17/17, 115/115, 0-изг.



07029VLT ViLiTan

/:тяга реактивная [8190034] VOLVO L=566 d=48



07112VLT ViLiTan

/:тяга реактивная [1626958] VOLVO "регулируемая" L=571 mm", d=48mm, 21/21, 130/130, 0-изг.



07113VLT ViLiTan

/:тяга реактивная [20443063] VOLVO d=36mm, L=350m, 180°, K=28,9, M22x1,5 VOLVO



07114VLT ViLiTan

/:тяга реактивная [20477807] VOLVO d=30mm, L=340mm, 0°, K=22, M18x1,5 VOLVO



07030VLT ViLiTan

/:тяга реактивная [1075260] VOLVO B12 FM7/10/12/FH12/16 L=666 d=48

/Каталог тяги ViLiTan | РЕАКТИВНЫЕ ТЯГИ VOLVO



07028VLT ViLiTan

/:тяга реактивная [8152219] VOLVO FH12 L=625 d=58



07045VLT ViLiTan

/:тяга реактивная [1589817] VOLVO FH12/FH16 L=666 d=48



07057VLT ViLiTan

/:тяга реактивная [22342057] VOLVO L=160mm, K30



07066VLT ViLiTan

/:тяга реактивная [3987423] VOLVO d=30mm, L=275mm, 0°, K=22, M18x1,5



07054VLT ViLiTan

/:тяга реактивная [3173613] VOLVO d=36mm, L=435m, 180°, K=28,6, M20x1,5



07089VLT ViLiTan

/:тяга реактивная [20994419] VOLVO d=36mm, L=380m, 180°, K=28,9, M22x1,5

/Каталог тяги ViLiTan | РЕАКТИВНЫЕ ТЯГИ VOLVO



07096VLT ViLiTan

/:тяга реактивная [1629668] VOLVO d=30mm,
L=325m, 0°, K=22, M18x1,5



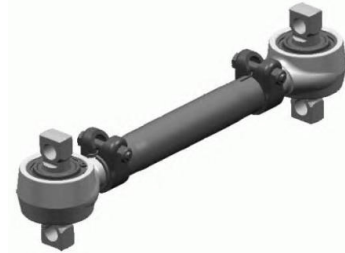
07139VLT ViLiTan

/:тяга реактивная [20443061] VOLVO d=36mm,
L=435mm, 180°, K=28,9, M22x1,5



07140VLT ViLiTan

/:тяга реактивная [1621419] VOLVO
FM9/FM10/FM12 L=621mm



07142VLT ViLiTan

/:тяга реактивная [1620497] VOLVO F10-F16
L=660mm, d=60



07317VLT ViLiTan

/:тяга реактивная [21477917] VOLVO L=390 mm,
d36mm, K32



07107VLT ViLiTan

/:тяга реактивная [20374444] VOLVO L=625mm
FH12/FM12 01-05, FH16 03-06, FM9 01-09 4x2

/Каталог тяги ViLiTan | РЕАКТИВНЫЕ ТЯГИ VOLVO



07191VLT ViLiTan

/:тяга реактивная [8147151] VOLVO L=620 d= 58



07192VLT ViLiTan

/:тяга реактивная [1079121] VOLVO L=591 d= 58



07203VLT ViLiTan

/:тяга реактивная [20816978] VOLVO L=510mm
d=46mm



07205VLT ViLiTan

/:тяга реактивная [20816966] VOLVO L=580mm
d=48mm 17/17,130/130



07175VLT ViLiTan

/:тяга реактивная [1628154] VOLVO L=800 mm, 4



07177VLT ViLiTan

/:тяга реактивная [8074268] VOLVO

/Каталог тяги ViLiTan | РЕАКТИВНЫЕ ТЯГИ VOLVO



07209VLT ViLiTan

/:тяга реактивная [21072242] VOLVO L=576mm
d=48mm,17/17,130/130



07210VLT ViLiTan

/:тяга реактивная [20816718] VOLVO L=599mm
d=48mm 17/17,130/130



07461VLT ViLiTan

/:тяга реактивная [21119046] VOLVO
FM/FH/FH12/16 L=435 , D=40mm, K=32, M24*1,5



07463VLT ViLiTan

/:тяга реактивная [21287063] VOLVO L=350 ,
D=38mm, K=32, M24*1,5



07313VLT ViLiTan

/:тяга реактивная [1194631] VOLVO L=773 mm
V-обр.



07314VLT ViLiTan

/:тяга реактивная [20816718] VOLVO L=599 mm,
d=48, 17/17, 30/130, K42, M30x1,5

/Каталог тяги ViLiTan | РЕАКТИВНЫЕ ТЯГИ VOLVO



07315VLT ViLiTan

/:тяга реактивная [9521922] VOLVO L=150 mm, K28,6



07316VLT ViLiTan

/:тяга реактивная [21248088] VOLVO L=380 mmd36, K28,6



07311VLT ViLiTan

/:тяга реактивная [70371272] VOLVO L=444mm, d=48mm 17/17, 115/115



07312VLT ViLiTan

/:тяга реактивная [3112282] VOLVO L=220 mm, d=36mm, M30x1,5/M24x1,5



07077VLT ViLiTan

/:тяга реактивная [3987355] VOLVO =380m, K=28,6, M20x1,5 (STRONG DRAFT D=40mm)



07138VLT ViLiTan

/:тяга реактивная [3117356] VOLVO L=120 mm,D=38mm, K28,6,

/Каталог тяги ViLiTan | РЕАКТИВНЫЕ ТЯГИ SETRA



07061VLT ViLiTan

/:стойка реактивной тяги [1791117001D] SETRA
прямая



07060VLT ViLiTan

/:стойка реактивной тяги [179231119002D] SETRA
кривая

РЕАКТИВНЫЕ ТЯГИ IVECO



07097VLT ViLiTan

/:тяга реактивная [8226318000B]
SETRA/KASSBOHRER/EVOBUS L=660mm



07098VLT ViLiTan

/:тяга реактивная [98488010] IVECO



07127VLT ViLiTan

/:тяга реактивная [41035951] IVECO L=595mm, d=40



07227VLT ViLiTan

/:тяга реактивная [04741171] IVECO L=355m, d40,
K30

/Каталог тяги ViLiTan | РЕАКТИВНЫЕ ТЯГИ FORD CARGO



07120VLT ViLiTan

/:тяга реактивная [8C465K848AA] FORD CARGO

07123VLT ViLiTan

/:тяга реактивная [9C465K848BB] FORD

07124VLT ViLiTan

/:тяга реактивная FORD CARGO

07119VLT ViLiTan

/:тяга реактивная [6C465K848AA] FORD CARGO

РЕАКТИВНЫЕ ТЯГИ LIAZ/PAZ

07250VLT ViLiTan

/:тяга реактивная [5256-2919014] регулируемая
L=550mm LIAZ/PAZ

07254VLT ViLiTan

/:тяга реактивная [5256-2919016] регулируемая
L=450mm LIAZ/PAZ

/Каталог тяги ViLiTan | РЕАКТИВНЫЕ ТЯГИ КАМАЗ

07458VLT ViLiTan

/:тяга реактивная [774291901020Э] КАМАЗ кроме 6520/5460 L=530 mm

07459VLT ViLiTan

/:тяга реактивная [774291901010Э] КАМАЗ с мая 2006 кроме 6520/6460 L=530 mm

07460VLT ViLiTan

/:тяга реактивная [511291901215Э] КАМАЗ кроме 6520/5460 L=530 mm

07462VLT ViLiTan

/:тяга реактивная [5511291901204Э] КАМАЗ L=530 mm кроме 6520/5460

РЕАКТИВНЫЕ ТЯГИ RVI



07452VLT ViLiTan

/:тяга реактивная [5010253255] RVI L=280mm, d=30mm, конус 20, M16x1,5



07453VLT ViLiTan

/:тяга реактивная [5010253256] RVI L=280mm, d=30mm, конус 20, M16x1,5

/Каталог тяги ViLiTan | РЕАКТИВНЫЕ ТЯГИ RVI



07454VLT ViLiTan

/:тяга реактивная [7420443044] RVI/VOLVO
L=510mm



07455VLT ViLiTan

/:тяга реактивная [5010268035] RVI L=575mm

РЕАКТИВНЫЕ ТЯГИ SCANIA



07002VLT ViLiTan

/:тяга реактивная [1722751] SCANIA L=629mm,
d=50mm



07003VLT ViLiTan

/:тяга реактивная [1722749] SCANIA L=606mm,
d=50mm



07004VLT ViLiTan

/:тяга реактивная [1722750] SCANIA 4-ser
L=616.5mm, d=50



07010VLT ViLiTan

/:тяга реактивная [1500573] SCANIA L=568.5mm,
d=50mm

/Каталог тяги ViLiTan | РЕАКТИВНЫЕ ТЯГИ SCANIA



07037VLT ViLiTan

/:тяга реактивная [1464611] SCANIA 4 L=705mm, d=42mm



07039VLT ViLiTan

/:тяга реактивная [1112506] SCANIA L=719 d=40 конус 38

07040VLT ViLiTan

/:тяга реактивная [2300201] SCANIA L=750 d=48



07032VLT ViLiTan

/:тяга реактивная [136701] SCANIA L=540mm, d=46mm

07033VLT ViLiTan

/:тяга реактивная [1388439] SCANIA 4



07152VLT ViLiTan

/:тяга реактивная [1336682] SCANIA L=596mm

/Каталог тяги ViLiTan | РЕАКТИВНЫЕ ТЯГИ SCANIA

07153VLT ViLiTan

/:тяга реактивная [1368933] SCANIA [57356 VLT]

07154VLT ViLiTan

/:тяга реактивная [1337768] SCANIA L=494mm, d=48

07161VLT ViLiTan

/:тяга реактивная [01368932] SCANIA



07050VLT ViLiTan

/:тяга реактивная [1499474] SCANIA L=568mm, d=50mm



07075VLT ViLiTan

/:тяга реактивная [1770732] SCANIA L=637 mm, d=48mm, 17/17, 115/115, 0-изг.



07051VLT ViLiTan

/:тяга реактивная [1486756] SCANIA L=568mm , профильная, 2-изг.

/Каталог тяги ViLiTan | РЕАКТИВНЫЕ ТЯГИ SCANIA



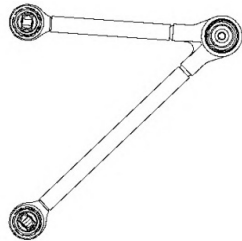
07052VLT ViLiTan

/:тяга реактивная [1485759] SCANIA L=580.5 d=46



07056VLT ViLiTan

/:тяга реактивная [1372516] SCANIA-4



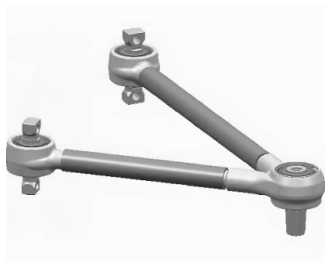
07324VLT ViLiTan

/:тяга реактивная [418038] SCANIA L=827 mm V-обр. SCANIA



07323VLT ViLiTan

/:тяга реактивная [489987] SCANIA L=650 mm, d=48mm, 19/19, 130/130, 0-изг.



07325VLT ViLiTan

/:тяга реактивная [445631] SCANIA L=827 mm V-обр.



07326VLT ViLiTan

/:тяга реактивная [414531] SCANIA L=750 mm, d=48mm, 17/17, 115/115, 2-изг.

/Каталог тяги ViLiTan | РЕАКТИВНЫЕ ТЯГИ SCANIA



07327VLT ViLiTan

/:тяга реактивная [463435] SCANIA L=750 mm, d=38mm, 17/17, 100/100, 0-изг.



07328VLT ViLiTan

/:тяга реактивная [488739] SCANIA L=145 mm, d=30mm, (с/бл 90/2*15+ шар K26 /M20*1,5), 0-изг.



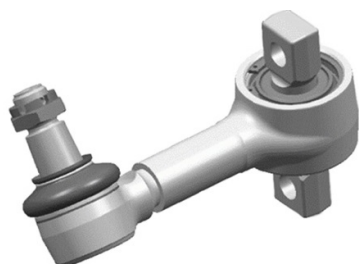
07337VLT ViLiTan

/:тяга реактивная [486590] SCANIA L=160 mm, d=38mm, K26, M20x1,5



07338VLT ViLiTan

/:тяга реактивная [488056] SCANIA L=160 mm, d=38mm, K26, M20x1,5



07339VLT ViLiTan

/:тяга реактивная [1506925] SCANIA L=150 mm, d=30mm, (с/бл 90/2*15+ шар K26 /M20*1,5), 0-изг.



07340VLT ViLiTan

/:тяга реактивная [1506924] SCANIA L=150 mm, d=30mm, (с/бл 90/2*15+ шар K26 /M20*1,5), 0-изг.

/Каталог тяги ViLiTan | РЕАКТИВНЫЕ ТЯГИ SCANIA



07352VLT ViLiTan

/:тяга реактивная [1431471] SCANIA L=532 mm, d=46mm, 17/17, 115/115, 0-изг.



07320VLT ViLiTan

/:тяга реактивная [1766014] SCANIA L=100 mm, d=30mm, K26, M20x1,5



07321VLT ViLiTan

/:тяга реактивная [1766015] SCANIA L=130 mm, d=30mm, K26, M20x1,5



07013VLT ViLiTan

/:тяга реактивная [1393298] SCANIA L=752 mm, d=48mm, 17/17, 115/115, 0-изг.



07046VLT ViLiTan

/:тяга реактивная [488738] SCANIA BUS L=293 mm, d=36mm, (с/бл 90/2*15+ шар К30), 0-изг.



07115VLT ViLiTan

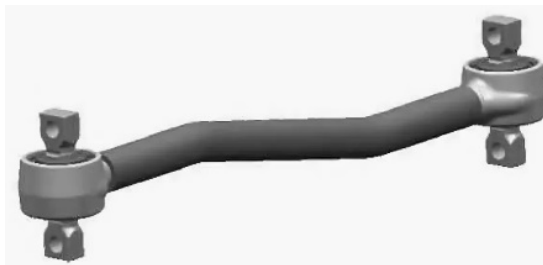
/:тяга реактивная [1789082] SCANIA L=284m, K=26, M20x1,5 (STRONG DRAFT d=40mm)

/Каталог тяги ViLiTan | РЕАКТИВНЫЕ ТЯГИ SCANIA



07129VLT ViLiTan

/:тяга реактивная [1431471] SCANIA L=539 mm, d=50mm, 17/17, 115/115, 1-изг.



07136VLT ViLiTan

/:тяга реактивная [1431469] SCANIA 4-ser BUS L=654 mm d=40 17/17, 115/115, 2-изг.



07185VLT ViLiTan

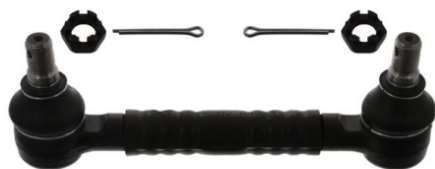
/:тяга реактивная [1444674] SCANIA L=650mm, 17, 115/115 ,



07186VLT ViLiTan

/:тяга реактивная [E601124] d=31mm, L=180mm, 180°, K=30, M24*1,5 SCANIA/ВОЛЖАНИН 6270-10

РУЛЕВЫЕ ПРОДОЛЬНЫЕ ТЯГИ



07187VLT ViLiTan

/:тяга реактивная [416159] d=30mm, L=210mm, K=20, M16x1,5 SCANIA



06000VLT ViLiTan

/: тяга рулевая продольная [0034604605] L=894mm, d=50mm MB

/Каталог тяги ViLiTan | РУЛЕВЫЕ ПРОДОЛЬНЫЕ ТЯГИ



06003VLT ViLiTan

/: тяга рулевая продольная [3054600405]
L=1043mm, d=40mm, K26, 0-изг. хомут/пресс MB



06007VLT ViLiTan

/: тяга рулевая продольная [20367555] L=160mm,
d=38mm, K28,6, 0-изг. сваркаVOLVO



06021VLT ViLiTan

/: тяга рулевая продольная [1895859] L=882mm,
d=48mm, K30, 0-изг. хомут/пресс SCANIA



06022VLT ViLiTan

/: тяга рулевая продольная [21106933] L=824mm,
d=50mm, K28,6, 2-изг. хомут/пресс VOLVO



06024VLT ViLiTan

/: тяга рулевая продольная [1283203] L=990 mm,
d=52mm, K26, 1-изг. хомут/пресс DAF



06029VLT ViLiTan

/: тяга рулевая продольная [5010488164] L=887mm,
d=42mm, K22, 1-изг. хомут/пресс RVI

/Каталог тяги ViLiTan | РУЛЕВЫЕ ПРОДОЛЬНЫЕ ТЯГИ



06031VLT ViLiTan

/: тяга рулевая продольная [5010488165] L=883mm, d=42mm, K22, 1-изг. хомут/пресс RV1



06034VLT ViLiTan

/: тяга рулевая продольная [20400909] L=978mm, d=30mm, K22, 0-изг. пресс/хомут VOLVO



06035VLT ViLiTan

/: тяга рулевая продольная [6283300403] L=768mm, d=38mm, K26, 0-изг. хомут/хомут MB



06036VLT ViLiTan

/: тяга рулевая продольная MAN TGA [81466116096]



06037VLT ViLiTan

/: тяга рулевая продольная [1351734] L=1005mm, d=42mm, K26 1-изг. хомут/пресс DAF



06038VLT ViLiTan

/: тяга рулевая продольная [6194602505] L=860mm, d=42mm, K30, 1-изг. хомут/пресс MB

/Каталог тяги ViLiTan | РУЛЕВЫЕ ПРОДОЛЬНЫЕ ТЯГИ



06039VLT ViLiTan

/: тяга рулевая продольная [6284601905] L=651mm, d=38mm, K30, 0-изг. хомут/хомут MB



06040VLT ViLiTan

/: тяга рулевая продольная [0014608605] L=954mm, d=42mm, K30, 0-изг. пресс/пресс MB



06041VLT ViLiTan

/: тяга рулевая продольная [3834601905] L=890mm, d=40mm, K26, 2-изг. хомут/пресс MB



06042VLT ViLiTan

/: тяга рулевая продольная [21106936] L=885mm, d=50mm, K28,6, 2-изг. хомут/пресс VOLVO



06043VLT ViLiTan

/: тяга рулевая продольная [20374831] L=563mm, d=42mm, K28,6, пресс/хомут VOLVO FH12/16. FM12



06044VLT ViLiTan

/: тяга рулевая продольная [1088985] L=572mm, d=38mm, K28,6, 0-изг. хомут/хомут VOLVO

/Каталог тяги ViLiTan | РУЛЕВЫЕ ПРОДОЛЬНЫЕ ТЯГИ



06045VLT ViLiTan

/: тяга рулевая продольная [3574602405]
L=1160mm, d=38mm, K30, 0-изг. хомут/хомут MB



06046VLT ViLiTan

/: тяга рулевая продольная [3024603905] L=687mm,
d=40mm, K26, 0-изг. хомут/пресс MB



06047VLT ViLiTan

/: тяга рулевая продольная [6204600405] L=865mm,
d=40mm, K30, 2-изг. хомут/пресс MB



06048VLT ViLiTan

/: тяга рулевая продольная [3454607505] L=678mm,
d=40mm, K22, 1-изг. хомут/пресс MB



06049VLT ViLiTan

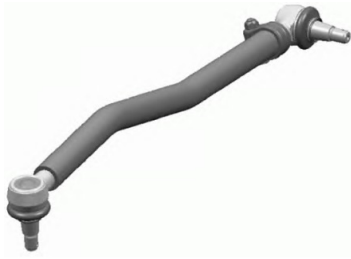
/: тяга рулевая продольная [3174606905] L=600mm,
d=40mm, K30, 0-изг. хомут/пресс MB



06050VLT ViLiTan

/: тяга рулевая продольная [3834606005] L=890mm,
d=40mm, K26, 2-изг. хомут/пресс MB

/Каталог тяги ViLiTan | РУЛЕВЫЕ ПРОДОЛЬНЫЕ ТЯГИ



06051VLT ViLiTan

/: тяга рулевая продольная [3834600805] L=890mm, d=40mm, K22, 2-изг. хомут/пресс MB



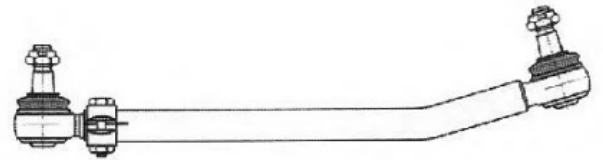
06052VLT ViLiTan

/: тяга рулевая продольная [0024601705] L=886mm, d=38mm, K30, 3-изг. хомут/пресс MB



06053VLT ViLiTan

/: тяга рулевая продольная [5010294287] L=809mm, d=50mm, K30, 1-изг. хомут/пресс RVI



06054VLT ViLiTan

/: тяга рулевая продольная [1587489] L=940mm, d=42mm, K31,5, 2-изг. хомут/пресс VOLVO



06055VLT ViLiTan

/: тяга рулевая продольная [3524602805] L=865mm, d=40mm, K22, 1-изг. хомут/пресс MB

06056VLT ViLiTan

/: тяга рулевая продольная 1070мм VOLVO

/Каталог тяги ViLiTan | РУЛЕВЫЕ ПРОДОЛЬНЫЕ ТЯГИ



06057VLT ViLiTan

/: тяга рулевая продольная [0024604705] L=876mm, d=40mm, K28,6, 3-изг. хомут/пресс MB



06058VLT ViLiTan

/: тяга рулевая продольная [3004600605] L=975mm, d=36mm, K26, 0-изг. хомут/пресс MB



06059VLT ViLiTan

/: тяга рулевая продольная VOLVO [20375555]

06060VLT ViLiTan

/: тяга рулевая продольная L=881/835 VOLVO FH12/16

06061VLT ViLiTan

/: тяга рулевая продольная FORD CARGO



06062VLT ViLiTan

/: тяга рулевая продольная [0014601505] L=733mm, d=36mm, K32, 0-изг. хомут/хомут MB

/Каталог тяги ViLiTan | РУЛЕВЫЕ ПРОДОЛЬНЫЕ ТЯГИ



06063VLT ViLiTan

/: тяга рулевая продольная [3524602205] L=668mm, d=40mm, K22, 2-изг. пресс/пресс MB



06064VLT ViLiTan

/: тяга рулевая продольная [6224601505] L=820mm, d=40mm, K30, 0-изг. хомут/хомут MB



06065VLT ViLiTan

/: тяга рулевая продольная [81466106692] L=975mm, d=40mm, K26, 1-изг. хомут/пресс MAN



06066VLT ViLiTan

/: тяга рулевая продольная [3874605105] L=880mm, d=40mm, K30, 1-изг. хомут/пресс MB



06067VLT ViLiTan

/: тяга рулевая продольная [6174600005] L=870mm, d=40mm, K26, 1-изг. хомут/пресс MB



06068VLT ViLiTan

/: тяга рулевая продольная [3574601405] L=1066mm, d=40mm, K26, 0-изг. хомут/пресс MB

/Каталог тяги ViLiTan | РУЛЕВЫЕ ПРОДОЛЬНЫЕ ТЯГИ



06069VLT ViLiTan

/: тяга рулевая продольная [0014601305] L=5mm, d=42mm, K32, 3-изг. пресс/пресс MB



06070VLT ViLiTan

/: тяга рулевая продольная [6174602405] L=863mm, d=42mm, K30, 2-изг. хомут/пресс MB

06071VLT ViLiTan

/: тяга рулевая продольная MAN TGA L=967mm



06072VLT ViLiTan

/: тяга рулевая продольная [6174603205] L=870mm, d=42mm, K30, 1-изг. хомут/пресс MB



06073VLT ViLiTan

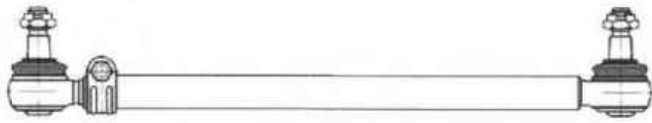
/: тяга рулевая продольная [0014606105] L=1863mm, d=42mm, K30, 0-изг. пресс/пресс MB



06074VLT ViLiTan

/: тяга рулевая продольная VOLVO [1075663]

/Каталог тяги ViLiTan | РУЛЕВЫЕ ПРОДОЛЬНЫЕ ТЯГИ



06075VLT ViLiTan

/: тяга рулевая продольная [3004600405]
L=1145mm, d=38mm, K26, 0-изг. хомут/пресс MB



06076VLT ViLiTan

/: тяга рулевая продольная [0024601305]
L=1255mm, d=42mm, K30, 0-изг. пресс/пресс MB

06077VLT ViLiTan

/: тяга рулевая продольная L=530mm, d=36mm MB

06078VLT ViLiTan

/: тяга рулевая продольная L=625mm, d=36mm MB



06079VLT ViLiTan

/: тяга рулевая продольная [3914601505] L=730mm,
d=40mm, K30, 0-изг. хомут/хомут MB



06080VLT ViLiTan

/: тяга рулевая продольная [1768898] L=1054mm,
d=52mm, K30, 2-изг. хомут/пресс SCANIA

/Каталог тяги ViLiTan | РУЛЕВЫЕ ПРОДОЛЬНЫЕ ТЯГИ

06081VLT ViLiTan

/: тяга рулевая продольная L=1826mm, d=48mm MB

06082VLT ViLiTan

/: тяга рулевая продольная L=740mm, d=60mm MB



06083VLT ViLiTan

/: тяга рулевая продольная [6764600105] L=780mm, d=40mm, K26, 1-изг. хомут/пресс MB



06084VLT ViLiTan

/: тяга рулевая продольная [0034604805] L=879mm, K=28,6, D=40mm, хомут\пресс MB



06085VLT ViLiTan

/: тяга рулевая продольная [6754601205] L=727mm, d=40mm, K26, 1-изг. хомут/пресс MB



06086VLT ViLiTan

/: тяга рулевая продольная [6754601605] L=780mm, d=40mm, K26, 1-изг. хомут/пресс MB

/Каталог тяги ViLiTan | РУЛЕВЫЕ ПРОДОЛЬНЫЕ ТЯГИ

06087VLT ViLiTan

/: тяга рулевая продольная L=725mm MERCEDES



06088VLT ViLiTan

/: тяга рулевая продольная [5010060764] L=720mm, d=38mm, K30, 0-изг. хомут/пресс RV1



06089VLT ViLiTan

/: тяга рулевая продольная VOLVO L=820mm [1608953]



06090VLT ViLiTan

/: тяга рулевая продольная VOLVO L=787mm [2071800]



06091VLT ViLiTan

/: тяга рулевая продольная [1197338] L=1028mm, d=62mm, K31,5 4-изг. хомут/пресс VOLVO



06093VLT ViLiTan

/: тяга рулевая продольная [3874601405] L=865mm, d=40mm, K30, 3-изг. хомут/пресс MB

/Каталог тяги ViLiTan | РУЛЕВЫЕ ПРОДОЛЬНЫЕ ТЯГИ



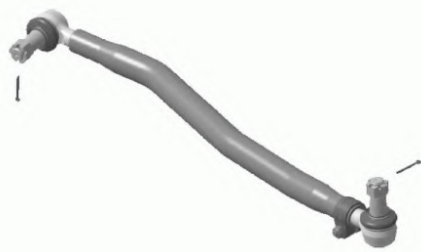
06092VLT ViLiTan

/: тяга рулевая продольная [1197339] L=1028mm, d=62mm, K31,5 4-изг. хомут/пресс VOLVO



06094VLT ViLiTan

/: тяга рулевая продольная [Q8226308000] L=630mm, d=38mm, K30, 0-изг. хомут/пресс EVOBUS



06095VLT ViLiTan

/: тяга рулевая продольная [1592939] L=823mm, d=42mm, K31,5, 2-изг. пресс/хомут VOLVO



06096VLT ViLiTan

/: тяга рулевая продольная [291395] L=728mm, d=40mm, K30, 0-изг. хомут/пресс SCANIA



06097VLT ViLiTan

/: тяга рулевая продольная [81466106654] L=1375mm, d=40mm, K30, 0-изг. хомут/пресс MAN



06098VLT ViLiTan

/: тяга рулевая продольная [3874604805] L=880mm, d=40mm, K26, 1-изг. хомут/пресс MB

/Каталог тяги ViLiTan | РУЛЕВЫЕ ПРОДОЛЬНЫЕ ТЯГИ



06099VLT ViLiTan

/: тяга рулевая продольная [0024604505] L=895mm, d=40mm, K28,6, 0-изг. хомут/пресс MB



06100VLT ViLiTan

/: тяга рулевая продольная [0014609105] L=1559mm, d=42mm, K30, 0-изг. пресс/пресс MB



06101VLT ViLiTan

/: тяга рулевая продольная [1343266] L=495mm, d=40mm, K30, 0-изг. хомут/хомут SCANIA

06102VLT ViLiTan

/: тяга рулевая продольная FORD CARGO H476



06103VLT ViLiTan

/: тяга рулевая продольная [1869413] L=601mm, d=40mm, K26, 1-изг. пресс/пресс SCANIA



06104VLT ViLiTan

/: тяга рулевая продольная [81466106288] L=800mm, d=40mm, K26, 1-изг. хомут/пресс MAN

/Каталог тяги ViLiTan | РУЛЕВЫЕ ПРОДОЛЬНЫЕ ТЯГИ



06105VLT ViLiTan

/: тяга рулевая продольная [0034603505] L=773 mm
конус 32, хомут/хомут MB

06106VLT ViLiTan

/: тяга рулевая продольная L=826 MAN L2000



06108VLT ViLiTan

/: тяга рулевая продольная [81466106434]
L=904mm, d=40mm, K26, 1-изг. хомут/пресс MAN



06109VLT ViLiTan

/: тяга рулевая продольная SCANIA L=947mm
[278666]

06110VLT ViLiTan

/: тяга рулевая продольная SCANIA 926mm
[3304569]



06111VLT ViLiTan

/: тяга рулевая продольная SCANIA 855mm
[390784]

/Каталог тяги ViLiTan | РУЛЕВЫЕ ПРОДОЛЬНЫЕ ТЯГИ

06112VLT ViLiTan

/: тяга продольная рулевая SCANIA 800mm

06113VLT ViLiTan

/: тяга продольная рулевая SCANIA 947 mm

06114VLT ViLiTan

/: тяга продольная рулевая SCANIA 927mm

06115VLT ViLiTan

/: тяга рулевая продольная SCANIA 843 mm
[389151]

06116VLT ViLiTan

/: тяга рулевая продольная SCANIA 765 mm

06117VLT ViLiTan

/: тяга рулевая продольная L=1708mm MB O404

/Каталог тяги ViLiTan | РУЛЕВЫЕ ПРОДОЛЬНЫЕ ТЯГИ



06118VLT ViLiTan

/: тяга рулевая продольная [1369917] L=578mm,
d=40mm, K30, 1-изг. хомут/пресс SCANIA

06120VLT ViLiTan

/: тяга рулевая продольная SCANIA 900мм



06119VLT ViLiTan

/: тяга рулевая продольная [328702] L=554mm,
d=40mm, K30, 1-изг. хомут/пресс SCANIA

06121VLT ViLiTan

/: тяга рулевая продольная SCANIA 843 мм

06122VLT ViLiTan

/: тяга рулевая продольная SCANIA 947мм

06123VLT ViLiTan

/: тяга рулевая продольная SCANIA 947мм

/Каталог тяги ViLiTan | РУЛЕВЫЕ ПРОДОЛЬНЫЕ ТЯГИ

06124VLT ViLiTan

/: тяга рулевая продольная SCANIA 926 мм

06125VLT ViLiTan

/: тяга рулевая продольная SCANIA 784 мм

06126VLT ViLiTan

/: тяга рулевая продольная SCANIA 1601мм конус 30 d 32 ,

06127VLT ViLiTan

/: тяга рулевая продольная L=1660mm, d=60mm VOLVO

06128VLT ViLiTan

/: тяга рулевая продольная MAN L=1749mm

06130VLT ViLiTan

/: тяга рулевая продольная SCANIA 1150 мм

/Каталог тяги ViLiTan | РУЛЕВЫЕ ПРОДОЛЬНЫЕ ТЯГИ

06129VLT ViLiTan

/: тяга рулевая продольная SCANIA 1740 мм

06131VLT ViLiTan

/: тяга рулевая продольная SCANIA 611мм

06132VLT ViLiTan

/: тяга рулевая продольная SCANIA 786

06133VLT ViLiTan

/: тяга рулевая продольная SCANIA 1590 мм

06134VLT ViLiTan

/: тяга рулевая продольная SCANIA/DAF 718 мм

06135VLT ViLiTan

/: тяга рулевая продольная SCANIA 718 мм

/Каталог тяги ViLiTan | РУЛЕВЫЕ ПРОДОЛЬНЫЕ ТЯГИ



06136VLT ViLiTan

/: тяга рулевая продольная [1626751] L=850mm, d=42mm, K31,5, 2-изг. хомут/пресс VOLVO



06137VLT ViLiTan

/: тяга рулевая продольная [1610074] L=850mm, d=42mm, K31,5, 2-изг. хомут/пресс VOLVO



06138VLT ViLiTan

/: тяга рулевая продольная [1613562] L=880mm, d=42mm, K31,5, 2-изг. хомут/пресс VOLVO



06139VLT ViLiTan

/: тяга рулевая продольная [1576092] L=870mm, d=42mm, K31,5, 2-изг. хомут/пресс VOLVO



06140VLT ViLiTan

/: тяга рулевая продольная [1606284] L=870mm, d=42mm, K31,5, 2-изг. пресс/хомут VOLVO



06141VLT ViLiTan

/: тяга рулевая продольная [1626492] L=758mm, d=42mm, K31,5, 2-изг. пресс/хомут VOLVO

/Каталог тяги ViLiTan | РУЛЕВЫЕ ПРОДОЛЬНЫЕ ТЯГИ



06142VLT ViLiTan

/: тяга рулевая продольная [1588263] L=10mm, d=40mm, K31,5, 2-изг. хомут/пресс VOLVO



06143VLT ViLiTan

/: тяга рулевая продольная [1588017] L=738mm, d=42mm, K31,5, 2-изг. пресс/хомут VOLVO



06144VLT ViLiTan

/: тяга рулевая продольная VOLVO 810 мм [1592940]



06145VLT ViLiTan

/: тяга рулевая продольная VOLVO 850 мм [1075006]

06146VLT ViLiTan

/: тяга рулевая продольная SCANIA 1055 мм



06147VLT ViLiTan

/: тяга рулевая продольная [1759691] L=435 mm, d=40mm, K30, 0-изг. хомут/хомут SCANIA

/Каталог тяги ViLiTan | РУЛЕВЫЕ ПРОДОЛЬНЫЕ ТЯГИ



06148VLT ViLiTan

/: тяга рулевая продольная SCANIA 2800 мм [1343278]



06150VLT ViLiTan

/: тяга рулевая продольная SCANIA 1063 мм [1348269]



06151VLT ViLiTan

/: тяга рулевая продольная SCANIA 1063 мм [1348271]



06152VLT ViLiTan

/: тяга рулевая продольная [1343262] L=608mm, d=42mm, K26, 2-изг. пресс/пресс SCANIA

06153VLT ViLiTan

/: тяга рулевая продольная FORD CARGO H475

06154VLT ViLiTan

/: тяга рулевая поперечная L=1670mm, d=30mm MAN

/Каталог тяги ViLiTan | РУЛЕВЫЕ ПРОДОЛЬНЫЕ ТЯГИ

06155VLT ViLiTan

/: тяга рулевая продольная MB 879 мм

06156VLT ViLiTan

/: тяга рулевая продольная MB L=866 мм

06157VLT ViLiTan

/: тяга рулевая продольная MB L=888 мм

06159VLT ViLiTan

/: тяга рулевая продольная [0024605005] L=895mm,
d=40mm, K28,6, 3-изг. хомут/пресс MB

06160VLT ViLiTan

/: тяга рулевая продольная MAN

06161VLT ViLiTan

/: тяга рулевая продольная MAN

/Каталог тяги ViLiTan | РУЛЕВЫЕ ПРОДОЛЬНЫЕ ТЯГИ



06162VLT ViLiTan

/: тяга рулевая продольная [1083744] L=840mm, d=42mm, K31,5, 2-изг. хомут/пресс VOLVO



06163VLT ViLiTan

/: тяга рулевая продольная [20393063] L=861 mm, d=42mm, K28,6, 1-изг,пресс/хомут VOLVO



06164VLT ViLiTan

/: тяга рулевая продольная [20400941] L=871mm, d=42mm, K26, 2-изг. пресс/хомут VOLVO



06165VLT ViLiTan

/: тяга рулевая продольная [1080786] L=856mm, d=42mm, K31,5, 2-изг. пресс/хомут VOLVO



06166VLT ViLiTan

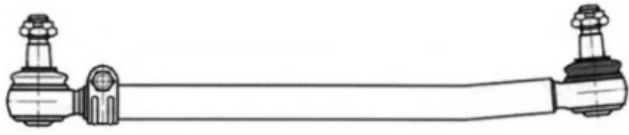
/: тяга рулевая продольная [1626670] L=848mm, d=42mm, K31,5, 2-изг. пресс/хомут VOLVO



06167VLT ViLiTan

/: тяга рулевая продольная [1588018] L=736mm, d=42mm, K31,5, 2-изг. пресс/хомут VOLVO

/Каталог тяги ViLiTan | РУЛЕВЫЕ ПРОДОЛЬНЫЕ ТЯГИ



06168VLT ViLiTan

/: тяга рулевая продольная [81466106305]
L=785mm/M18x1.5mm/M28x1.5mm/ MAN



06169VLT ViLiTan

/: тяга рулевая продольная [3434600805] L=760mm,
d=40mm, K30, 1-изг. хомут/пресс MB



06170VLT ViLiTan

/: тяга рулевая продольная [3464600005] L=770mm,
d=40mm, K26, 1-изг. хомут/пресс MB



06171VLT ViLiTan

/: тяга рулевая продольная [3834600605] L=890mm,
d=40mm, K26, 2-изг. хомут/пресс MB,



06172VLT ViLiTan

/: тяга рулевая продольная MB L=885 mm
[6204603705]



06174VLT ViLiTan

/: тяга рулевая продольная [7485114927] L=975 mm
d-52 RVI/VOLVO

/Каталог тяги ViLiTan | РУЛЕВЫЕ ПРОДОЛЬНЫЕ ТЯГИ

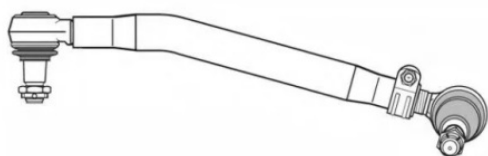
06175VLT ViLiTan

/: тяга рулевая продольная RVI L=980 mm



06173VLT ViLiTan

/: тяга рулевая продольная [5010130452] RVI L=1012mm



06176VLT ViLiTan

/: тяга рулевая продольная [5010130483] L=820mm, d=52mm, K30, 1-изг. хомут/пресс RVI



06177VLT ViLiTan

/: тяга рулевая продольная [5010130393] L=872mm, d=40mm, K26, 1-изг. хомут/пресс RVI



06178VLT ViLiTan

/: тяга рулевая продольная [81466106826] L=993mm, d=40mm, K30, 0-изг, хомут/хомут MAN

06179VLT ViLiTan

/: тяга рулевая продольная FORD CARGO

/Каталог тяги ViLiTan | РУЛЕВЫЕ ПРОДОЛЬНЫЕ ТЯГИ



06180VLT ViLiTan

/: тяга рулевая продольная [3834602105] L=890mm, d=42mm, K26, 1-изг. хомут/пресс MB



06181VLT ViLiTan

/: тяга рулевая продольная [1394884] L=420mm, d=40mm, K30, 0-изг. хомут/пресс SCANIA



06182VLT ViLiTan

/: тяга рулевая продольная [3098294] L=495mm, d=40mm, K28,6, 1-изг. пресс/хомут VOLVO

06183VLT ViLiTan

/: тяга рулевая продольная MB L=725mm, d=36 mm



06184VLT ViLiTan

/: тяга рулевая продольная [20497800] L=763mm, d=38mm, K28,6, 0-изг. пресс/хомут VOLVO



06185VLT ViLiTan

/: тяга рулевая продольная [98402544] L=822mm, d=40mm, K26, 1-изг. хомут/пресс IVECO

/Каталог тяги ViLiTan | РУЛЕВЫЕ ПРОДОЛЬНЫЕ ТЯГИ

06186VLT ViLiTan

/: тяга рулевая продольная [5010294288] L=825mm, d=52mm, K30, 1-изг. хомут/пресс RVI



06187VLT ViLiTan

/: тяга рулевая продольная [9704600705] L=846mm, d=42mm, K26, 1-изг. хомут/пресс MB

06188VLT ViLiTan

/: тяга рулевая продольная L=797mm, d=48mm, MB



06189VLT ViLiTan

/: тяга рулевая продольная [1897673] L=870 mm, d=42mm, K30 0-изг. хомут/пресс SCANIA



06190VLT ViLiTan

/: тяга рулевая продольная [6790607] L=871mm, d=42mm, K26, 2-изг. пресс/хомут VOLVO



06191VLT ViLiTan

/: тяга рулевая продольная [1351714] L=876mm, d=52mm, K26, 2-изг. хомут/пресс DAF

/Каталог тяги ViLiTan | РУЛЕВЫЕ ПРОДОЛЬНЫЕ ТЯГИ



06192VLT ViLiTan

/: тяга рулевая продольная [98469650] L=878mm, d=40mm, K30, 0-изг. хомут/хомут IVECO



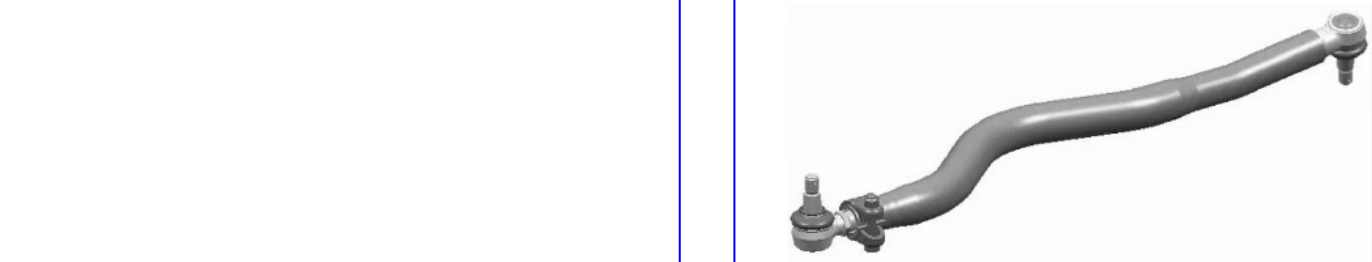
06193VLT ViLiTan

/: тяга рулевая продольная [04854874] L=897mm, d=42mm, K26, 2-изг. хомут/пресс IVECO



06194VLT ViLiTan

/: тяга рулевая продольная [5010130456] L=902mm, d=40mm, K22, 1-изг. хомут/пресс RVI



06196VLT ViLiTan

/: тяга рулевая продольная L= 934mm/D:52mm RENAULT V.I. Maxter/Kerax



06197VLT ViLiTan

/: тяга рулевая продольная [21308022] L=1028mm, d=60mm, K28,6 4-изг. хомут/пресс VOLVO

/Каталог тяги ViLiTan | РУЛЕВЫЕ ПРОДОЛЬНЫЕ ТЯГИ

06198VLT ViLiTan

/: тяга рулевая продольная [21308024] L=1028mm,
d=60mm, K28,6 4-изг. хомут/пресс VOLVO



06199VLT ViLiTan

/: тяга рулевая продольная [1895854] L=1042mm,
d=62mm, K32, 3-изг. хомут/пресс SCANIA

06200VLT ViLiTan

/: тяга рулевая продольная [1897665] L=1044mm,
d=60mm, K30, 3-изг. хомут/пресс SCANIA

06201VLT ViLiTan

/: тяга рулевая продольная [1897669] L=1256mm,
d=62mm, K30, 1-изг. хомут/пресс SCANIA

06202VLT ViLiTan

/: тяга рулевая продольная [1897671] L=1256mm,
d=62mm, K30, 1-изг. хомут/пресс SCANIA

06203VLT ViLiTan

/: тяга рулевая продольная [1895858] L=1272mm,
d=62mm, K30, 2-изг. хомут/пресс SCANIA

/Каталог тяги ViLiTan | РУЛЕВЫЕ ПРОДОЛЬНЫЕ ТЯГИ

06204VLT ViLiTan

/: тяга рулевая продольная [1895857] L=1272mm, d=62mm, K30, 2-изг. хомут/пресс SCANIA

06205VLT ViLiTan

/: тяга рулевая продольная [1361155] L=1512mm, d=52mm, K26, 2-изг. хомут/пресс DAF

06206VLT ViLiTan

/: тяга рулевая продольная L=1588mm, d=60mm MB



06207VLT ViLiTan

/: тяга рулевая продольная [117343] L=872mm, d=40mm, K30, 1-изг. хомут/пресс DAF

06208VLT ViLiTan

/: тяга рулевая продольная [1351718] L=860 mm, d=38mm, K26, 0-изг. хомут/пресс DAF



06209VLT ViLiTan

/: тяга рулевая продольная [5010064715] L=830mm, d=42mm, K30, 0-изг. хомут/пресс RVI

/Каталог тяги ViLiTan | РУЛЕВЫЕ ПРОДОЛЬНЫЕ ТЯГИ



06210VLT ViLiTan

/: тяга рулевая продольная [171215] L=744mm, d=40mm, K30, 1-изг. хомут/пресс DAF



06211VLT ViLiTan

/: тяга рулевая продольная [1395993] L=996mm, d=38mm, K30, 0-изг. хомут/пресс DAF



06212VLT ViLiTan

/: тяга рулевая продольная [42019062] L=894mm, d=40mm, K30, 0-изг. хомут/пресс IVECO



06213VLT ViLiTan

/: тяга рулевая продольная [42001325] L=882mm, d=42mm, K30, 1-изг. хомут/пресс IVECO



06214VLT ViLiTan

/: тяга рулевая продольная [86015953] L=1404mm, d=38mm, K22, 0-изг. хомут/хомут IVECO/RVI



06215VLT ViLiTan

/: тяга рулевая продольная [42042950] L=910mm, d=42mm, K30, 1-изг. хомут/пресс IVECO

/Каталог тяги ViLiTan | РУЛЕВЫЕ ПРОДОЛЬНЫЕ ТЯГИ



06216VLT ViLiTan

/: тяга рулевая продольная [81466106567]
L=912mm, d=42mm, K30, 0-изг. хомут/хомут MAN



06217VLT ViLiTan

/: тяга рулевая продольная [85466106021]
L=840mm, d=38mm, K22, 1-изг. хомут/пресс MAN



06218VLT ViLiTan

/: тяга рулевая продольная [81466106753]
L=825mm, d=38mm, K22, 1-изг. хомут/пресс MAN



06219VLT ViLiTan

/: тяга рулевая продольная [9522701] L=770mm,
d=38mm, K28,6, 0-изг. пресс/пресс VOLVO



06220VLT ViLiTan

/: тяга рулевая продольная [6799190] L=893mm,
d=40mm, K30, 1-изг. пресс/хомут VOLVO

06221VLT ViLiTan

/: тяга рулевая продольная [3524602105] L=668mm,
d=40mm, K22, 2-изг. пресс/пресс MB

/Каталог тяги ViLiTan | РУЛЕВЫЕ ПРОДОЛЬНЫЕ ТЯГИ



06222VLT ViLiTan

/: тяга рулевая продольная [0004602405] L=820mm, d=42mm, K30, 0-изг. хомут/пресс MB



06223VLT ViLiTan

/: тяга рулевая продольная [6174603505] L=870mm, d=42mm, K30, 1-изг. хомут/пресс MB

06224VLT ViLiTan

/: тяга рулевая продольная [3874600605] L=865mm, d=40mm, K26, 1-изг. хомут/пресс MB

06225VLT ViLiTan

/: тяга рулевая продольная [3804601405] L=890mm, d=40mm, K22, 2-изг. хомут/пресс MB



06226VLT ViLiTan

/: тяга рулевая продольная [4254600105] L=1000mm, d=38mm, K26, 0-изг. хомут/пресс MB



06227VLT ViLiTan

/: тяга рулевая продольная [4274600005] L=882mm, d=38mm, K26, 0-изг. хомут/пресс MB

/Каталог тяги ViLiTan | РУЛЕВЫЕ ПРОДОЛЬНЫЕ ТЯГИ



06228VLT ViLiTan

/: тяга рулевая продольная [5000541230] L=850mm, d=40mm, K26, 1-изг. хомут/пресс RVI

06229VLT ViLiTan

/: тяга рулевая продольная [7421560882] L=825mm d-60 RVI/VOLVO



06230VLT ViLiTan

/: тяга рулевая продольная [82262800000] L=2175mm, d=42mm, K30, 0-изг. хомут/хомут EVOBUS



06231VLT ViLiTan

/: тяга рулевая продольная [1626672] L=820mm, d=42mm, K31,5, 0-изг. хомут/хомут VOLVO



06232VLT ViLiTan

/: тяга рулевая продольная [3098295] L=206mm, d=40mm, K28,6, 0-изг. пресс/хомут VOLVO



06233VLT ViLiTan

/: тяга рулевая продольная [6790474] L=867mm, d=42mm, K30, 1-изг. пресс/хомут VOLVO

/Каталог тяги ViLiTan | РУЛЕВЫЕ ПРОДОЛЬНЫЕ ТЯГИ



06234VLT ViLiTan

/: тяга рулевая продольная [8158944] L=739mm, d=42mm, K31,5, 1-изг. пресс/хомут VOLVO



06235VLT ViLiTan

/: тяга рулевая продольная [1598035] L=790mm, d=42mm, K31,5, 2-изг. хомут/пресс VOLVO



06236VLT ViLiTan

/: тяга рулевая продольная [1070199] L=821mm, d=38mm, K26, 1-изг. пресс/хомут VOLVO



06238VLT ViLiTan

/: тяга рулевая продольная [6799189] L=893mm, d=40mm, K30, 1-изг. пресс/хомут VOLVO



06239VLT ViLiTan

/: тяга рулевая продольная [1071316] L=910mm, d=42mm, K30, 2-изг. хомут/пресс VOLVO



06240VLT ViLiTan

/: тяга рулевая продольная [1071169] L=821mm, d=40mm, K26, 1-изг. пресс/хомут VOLVO

/Каталог тяги ViLiTan | РУЛЕВЫЕ ПРОДОЛЬНЫЕ ТЯГИ

06241VLT ViLiTan

/: тяга рулевая продольная [2058632] L=2339mm,
d=62mm, K28,6, 7-изг. хомут/пресс VOLVO

06328VLT ViLiTan

/: тяга рулевая продольная [81466116149]
L=925mm, d=52mm, K30, 1-изг. хомут/пресс MAN

06329VLT ViLiTan

/: тяга рулевая продольная [81466116081]
L=1059mm, d=52mm, K30, 1-изг. хомут/пресс MAN



06338VLT ViLiTan

/: тяга рулевая продольная [98493054] L=887mm,
d=40mm, K30, 1-изг. хомут/пресс IVECO

06339VLT ViLiTan

/: тяга рулевая продольная [1396000] L=1952mm,
d=42mm, K30 4-изг. пресс/пресс DAF

06340VLT ViLiTan

/: тяга рулевая продольная [0004604905] L=1190
mm конус 32 MB

/Каталог тяги ViLiTan | РУЛЕВЫЕ ПРОДОЛЬНЫЕ ТЯГИ

06342VLT ViLiTan

/: тяга рулевая продольная [1351716] L=865mm,
d=52mm, K26, 1-изг. хомут/пресс DAF

06343VLT ViLiTan

/: тяга рулевая продольная [1194820] L=2027mm,
d=52mm, K31,5 0-изг. пресс/пресс VOLVO

06344VLT ViLiTan

/: тяга рулевая продольная [1351715] L=848mm,
d=52mm, K26, 2-изг. хомут/пресс DAF



06345VLT ViLiTan

/: тяга рулевая продольная [1351737] L=998mm,
d=36mm, K26, 0-изг. хомут/пресс DAF

06346VLT ViLiTan

/: тяга рулевая продольная [1351738] L=1955mm,
d=42mm, K26 6-изг. пресс/пресс DAF



06347VLT ViLiTan

/: тяга рулевая продольная [1351740] L=1018mm,
d=36mm, K26, 0-изг. хомут/сгон/хомут DAF

/Каталог тяги ViLiTan | РУЛЕВЫЕ ПРОДОЛЬНЫЕ ТЯГИ

06348VLT ViLiTan

/: тяга рулевая продольная [1351742] L=1766mm, d=52mm, K26 3-изг. хомут/пресс DAF



06349VLT ViLiTan

/: тяга рулевая продольная [1385505] L=1328mm, d=36mm, K26, 0-изг. хомут/сгон/хомут DAF



06350VLT ViLiTan

/: тяга рулевая продольная [1385514] L=1836mm, d=36mm, K26, 0-изг. хомут/сгон/хомут DAF



06351VLT ViLiTan

/: тяга рулевая продольная [1451125] L=1858mm, d=36mm, K30, 0-изг. хомут/сгон/хомут DAF

06352VLT ViLiTan

/: тяга рулевая продольная [1395999] L=1952mm, d=42mm, K30 4-изг. пресс/пресс DAF



06353VLT ViLiTan

/: тяга рулевая продольная [1351741] L=588mm, d=38mm, K26, 0-изг. хомут/пресс DAF

/Каталог тяги ViLiTan | РУЛЕВЫЕ ПРОДОЛЬНЫЕ ТЯГИ



06354VLT ViLiTan

/: тяга рулевая продольная [1451119] L=590mm,
d=38mm, K30, 0-изг. хомут/хомут DAF

06355VLT ViLiTan

/: тяга рулевая продольная [0890991] L=715mm,
d=42mm, K30, 2-изг. хомут/пресс DAF



06356VLT ViLiTan

/: тяга рулевая продольная [1351732] L=831mm,
d=38mm, K26, 0-изг. хомут/хомут DAF

06357VLT ViLiTan

/: тяга рулевая продольная [0003220723] L=1815
mm, d=24,4 mm, MB передний мост с права



06358VLT ViLiTan

/: тяга рулевая продольная [08590435] L=670mm,
d=40mm, K26, 1-изг. хомут/пресс IVECO



06359VLT ViLiTan

/: тяга рулевая продольная [08570528] L=706,
d=40mm, K26, 1-изг. хомут/пресс IVECO

/Каталог тяги ViLiTan | РУЛЕВЫЕ ПРОДОЛЬНЫЕ ТЯГИ

06360VLT ViLiTan

/: тяга рулевая продольная [08567618] L=755mm, d=40mm, K26, 2-изг. хомут/пресс IVECO



06361VLT ViLiTan

/: тяга рулевая продольная [] L=766 mm., d=30mm, K22, 0-изг. хомут/пресс IVECO



06362VLT ViLiTan

/: тяга рулевая продольная [] L=830mm, d=30mm, K22, 0-изг. хомут/пресс IVECO

06363VLT ViLiTan

/: тяга рулевая продольная [08131582] L=953mm, d=52mm, K30, 2-изг. хомут/пресс IVECO



06364VLT ViLiTan

/: тяга рулевая продольная [500324282] L=785mm, d=40mm, K26, 1-изг. хомут/пресс IVECO



06365VLT ViLiTan

/: тяга рулевая продольная [504049893] L=892mm, d=40mm, K30, 2-изг. хомут/пресс IVECO

/Каталог тяги ViLiTan | РУЛЕВЫЕ ПРОДОЛЬНЫЕ ТЯГИ

06366VLT ViLiTan

/: тяга рулевая продольная [98473328] L=966mm, d=50mm, K30, 2-изг. хомут/пресс IVECO



06367VLT ViLiTan

/: тяга рулевая продольная [04815933] L=979mm, d=40mm, K26, 1-изг. хомут/пресс IVECO



06368VLT ViLiTan

/: тяга рулевая продольная [04773359] L=979mm, d=38mm, K26, 1-изг. хомут/пресс IVECO

06369VLT ViLiTan

/: тяга рулевая продольная [04793166] L=1001mm, d=48mm, K30, 1-изг. хомут/пресс IVECO

06370VLT ViLiTan

/: тяга рулевая продольная [42077617] L=972mm, d=48mm, K30, 1-изг. хомут/пресс IVECO



06371VLT ViLiTan

/: тяга рулевая продольная [81466106798] L=755 mm, d=40mm, K30, 0-изг. хомут/хомут MAN

/Каталог тяги ViLiTan | РУЛЕВЫЕ ПРОДОЛЬНЫЕ ТЯГИ



06374VLT ViLiTan

/: тяга рулевая продольная [5010294320] L=490mm, d=36mm, K30, 0-изг. хомут/хомут RVI

06381VLT ViLiTan

/: тяга рулевая продольная [5010294502] L=847mm, d=52mm, K30, 1-изг. хомут/пресс RVI

06382VLT ViLiTan

/: тяга рулевая продольная [5010630617] L=861mm, d=60mm, K30, 1-изг. хомут/пресс RVI

06384VLT ViLiTan

/: тяга рулевая продольная [81466116067] L=905mm, d=52mm, K30, 1-изг. хомут/пресс MAN

06385VLT ViLiTan

/: тяга рулевая продольная [81466116217] L=1103mm, d=50mm, K30, 0-изг. хомут/пресс MAN

06386VLT ViLiTan

/: тяга рулевая продольная [81466116017] L=1066/L1260mm, d=60mm, K30, 4-изг. хомут/пресс MAN

/Каталог тяги ViLiTan | РУЛЕВЫЕ ПРОДОЛЬНЫЕ ТЯГИ

06387VLT ViLiTan

/: тяга рулевая продольная [81466116016]
L=1066/L1260mm, d=60mm, K30, 4-изг. хомут/пресс
MAN



06391VLT ViLiTan

/: тяга рулевая продольная [1451129] L=860 mm,
d=38mm, K30, 0-изг. хомут/пресс DAF

06392VLT ViLiTan

/: тяга рулевая продольная [0094038] L=995mm,
d=52mm, K30, 1-изг. хомут/пресс DAF

06393VLT ViLiTan

/: тяга рулевая продольная [1351735] L=1008mm,
d=62mm, K26 2-изг. хомут/пресс DAF

06400VLT ViLiTan

/: тяга рулевая поперечная [42037032] L=1535mm,
d=40mm, K22, 4-изг. хомут/пресс IVECO

06445VLT ViLiTan

/: тяга рулевая продольная [1602821] L=867mm,
d=50mm, K30, 1-изг. хомут/пресс DAF

/Каталог тяги ViLiTan | РУЛЕВЫЕ ПРОДОЛЬНЫЕ ТЯГИ



06446VLT ViLiTan

/: тяга рулевая продольная [1700912] L=900mm,
d=38mm, K22, 2-изг. хомут/пресс DAF

06447VLT ViLiTan

/: тяга рулевая продольная [1700913] L=900mm,
d=38mm, K22, 2-изг. хомут/пресс DAF

06448VLT ViLiTan

/: тяга рулевая продольная [1700914] L=895 mm,
d=38mm, K22, 2-изг. хомут/пресс DAF

06449VLT ViLiTan

/: тяга рулевая продольная [1700915] L=895 mm,
d=38mm, K22, 2-изг. хомут/пресс DAF

06450VLT ViLiTan

/: тяга рулевая продольная [1408245] L=898mm,
d=38mm, K22, 2-изг. хомут/пресс DAF

06451VLT ViLiTan

/: тяга рулевая продольная [1401932] L=930mm,
d=40mm, K26, 2-изг. хомут/пресс DAF

/Каталог тяги ViLiTan | РУЛЕВЫЕ ПРОДОЛЬНЫЕ ТЯГИ



06452VLT ViLiTan

/: тяга рулевая продольная [1405363] L=909mm,
d=41mm, K26, 1-изг. хомут/пресс DAF



06453VLT ViLiTan

/: тяга рулевая продольная [1407774] L=919mm,
d=41mm, K26, 1-изг. хомут/пресс DAF

06454VLT ViLiTan

/: тяга рулевая продольная [1407393] L=925 mm,
d=42mm, K26, 1-изг. хомут/пресс DAF



06455VLT ViLiTan

/: тяга рулевая продольная [1407470] L=925 mm,
d=41mm, K26, 1-изг. хомут/пресс DAF

06456VLT ViLiTan

/: тяга рулевая продольная [1405499] L=925 mm,
d=46mm, K30, 2-изг. хомут/пресс DAF

06457VLT ViLiTan

/: тяга рулевая продольная [1405309] L=926 mm,
d=46mm, K30, 2-изг. хомут/пресс DAF

/Каталог тяги ViLiTan | РУЛЕВЫЕ ПРОДОЛЬНЫЕ ТЯГИ



06458VLT ViLiTan

/: тяга рулевая продольная [1401937] L=910 mm, d=40mm, K26, 1-изг. хомут/пресс DAF



06459VLT ViLiTan

/: тяга рулевая продольная [1395994] L=991 mm, d=42mm, K30 1-изг. хомут/пресс DAF



06460VLT ViLiTan

/: тяга рулевая продольная [1395995] L=1000mm, d=42mm, K30 1-изг. хомут/пресс DAF



06461VLT ViLiTan

/: тяга рулевая продольная [1426101] L=1004mm, d=42mm, K30 1-изг. хомут/пресс DAF



06462VLT ViLiTan

/: тяга рулевая продольная [1451123] L=1015mm, d=36mm, K30, 0-изг. хомут/сгон/хомут DAF



06463VLT ViLiTan

/: тяга рулевая продольная [1451126] L=1054mm, d=36mm, K30, 0-изг. пресс/пресс DAF

/Каталог тяги ViLiTan | РУЛЕВЫЕ ПРОДОЛЬНЫЕ ТЯГИ



06464VLT ViLiTan

/: тяга рулевая продольная [1661183] L=1215mm, d=36mm, K30, 0-изг. хомут/сгон/хомут DAF



06465VLT ViLiTan

/: тяга рулевая продольная [1451124] L=1368mm, d=36mm, K30, 0-изг. хомут/сгон/хомут DAF

06466VLT ViLiTan

/: тяга рулевая продольная [1451121] L=1817mm, d=42mm, K30 4-изг. пресс/пресс DAF

06467VLT ViLiTan

/: тяга рулевая продольная [1451120] L=1815mm, d=42mm, K30 4-изг. пресс/пресс DAF

06479VLT ViLiTan

/: тяга рулевая продольная [500336085] L=883mm, d=52mm, K30, 2-изг. хомут/пресс IVECO



06480VLT ViLiTan

/: тяга рулевая продольная [5010174785] L=1245mm, d=40mm, K30, 0-изг. хомут/пресс IVECO

/Каталог тяги ViLiTan | РУЛЕВЫЕ ПРОДОЛЬНЫЕ ТЯГИ

06481VLT ViLiTan

/: тяга рулевая продольная [4741957] L=1441mm,
d=48mm, K30, 4-изг. хомут/пресс IVECO



06482VLT ViLiTan

/: тяга рулевая продольная [5010207724]
L=1475mm, d=38mm, K30, 0-изг. хомут/пресс IVECO



06483VLT ViLiTan

/: тяга рулевая продольная [5010207725]
L=2085mm, d=42mm, K30, 0-изг. хомут/пресс RVI

06484VLT ViLiTan

/: тяга рулевая продольная [5010294320] L=490mm
d=36 RVI



06485VLT ViLiTan

/: тяга рулевая продольная [0023123262] L=505mm,
d=48mm, K30, 0-изг. хомут/пресс RVI

06486VLT ViLiTan

/: тяга рулевая продольная [7421021395] L=552mm,
d=60mm, K30, 1-изг. хомут/пресс RVI

/Каталог тяги ViLiTan | РУЛЕВЫЕ ПРОДОЛЬНЫЕ ТЯГИ



06487VLT ViLiTan

/: тяга рулевая продольная [5010488051] L=620mm, d=38mm, K30, 0-изг. хомут/хомут RVI



06488VLT ViLiTan

/: тяга рулевая продольная [5010130344] L=737mm, d=42mm, K30, 1-изг. хомут/пресс RVI



06489VLT ViLiTan

/: тяга рулевая продольная [5010383203] L=750mm, d=42mm, K30, 1-изг. хомут/пресс RVI

06490VLT ViLiTan

/: тяга рулевая продольная [7421560882] L=825mm d 60 RVI/VOIVO

06491VLT ViLiTan

/: тяга рулевая продольная [5001868389] L=825mmd-62 RVI/VOIVO

06492VLT ViLiTan

/: тяга рулевая продольная [5010630821] L=830mmd-62 RVI

/Каталог тяги ViLiTan | РУЛЕВЫЕ ПРОДОЛЬНЫЕ ТЯГИ

06493VLT ViLiTan

/: тяга рулевая продольная [7421560892] L=833mm
RVI/VOLVO



06494VLT ViLiTan

/: тяга рулевая продольная [5001855163] L=850mm,
d=42mm, K30, 1-изг. хомут/пресс RVI

06495VLT ViLiTan

/: тяга рулевая продольная [7420847190] L=866mm,
d=60mm, K30, 2-изг. хомут/пресс RVI

06497VLT ViLiTan

/: тяга рулевая продольная [5010557423] L=891mm,
d=48mm, K22, 1-изг. хомут/пресс RVI



06498VLT ViLiTan

/: тяга рулевая продольная [7485114922] L=902mm,
d=42mm, K30 1-изг. хомут/пресс RVI



06499VLT ViLiTan

/: тяга рулевая продольная [5010630255] L=903mm,
d=42mm, K26, 1-изг. хомут/пресс RVI

/Каталог тяги ViLiTan | РУЛЕВЫЕ ПРОДОЛЬНЫЕ ТЯГИ



06500VLT ViLiTan

/: тяга рулевая продольная [5010259241] L=903mm, d=42mm, K30 1-изг. хомут/пресс RVI



06501VLT ViLiTan

/: тяга рулевая продольная [7420760425] L=910mm d-56 RVI



06502VLT ViLiTan

/: тяга рулевая продольная [5010557341] L=918mm, d=42mm, K30 1-изг. хомут/пресс RV



06503VLT ViLiTan

/: тяга рулевая продольная [5010488053] L=934mm, d=42mm, K30 1-изг. хомут/пресс RV



06504VLT ViLiTan

/: тяга рулевая продольная [5010488146] L=940mm, d=42mm, K26, 1-изг. хомут/пресс RV



06505VLT ViLiTan

/: тяга рулевая продольная [5010488097] L=944mm, d=42mm, K30 1-изг. пресс/пресс RVI

/Каталог тяги ViLiTan | РУЛЕВЫЕ ПРОДОЛЬНЫЕ ТЯГИ



06506VLT ViLiTan

/: тяга рулевая продольная [5010488099] L=953mm,,
d=42mm, K30 1-изг. пресс/пресс RVI

06507VLT ViLiTan

/: тяга рулевая продольная [5010174787] L=985mm
d-36 RVI



06508VLT ViLiTan

/: тяга рулевая продольная [7485114925]
L=1012mm, d=42mm, K30 1-изг. хомут/пресс RVI

06509VLT ViLiTan

/: тяга рулевая продольная [7485114930] L=1018mm
RVI

06510VLT ViLiTan

/: тяга рулевая продольная [5010488098] L=1120mm
d-50 RVI



06511VLT ViLiTan

/: тяга рулевая продольная [5010488096]
L=1125mm, d=42mm, K30 1-изг. хомут/пресс RVI

/Каталог тяги ViLiTan | РУЛЕВЫЕ ПРОДОЛЬНЫЕ ТЯГИ



06512VLT ViLiTan

/: тяга рулевая продольная [5010190148]
L=1855mm, d=40mm, K30, 0-изг. хомут/пресс RVI

06528VLT ViLiTan

/: тяга рулевая продольная [5001868374] L=700mm,
d=50mm, K30, 2-изг. хомут/пресс RVI



06529VLT ViLiTan

/: тяга рулевая продольная [5010294199] L=870mm,
d=38mm, K26, 1-изг. хомут/пресс RVI



06531VLT ViLiTan

/: тяга рулевая продольная [5010488336] L=910 mm,
d=42mm, K30 1-изг. хомут/пресс RVI

06532VLT ViLiTan

/: тяга рулевая продольная [748066995] L=868mm
RVI

06533VLT ViLiTan

/: тяга рулевая продольная MB L=885 mm [57131
VLT]

/Каталог тяги ViLiTan | РУЛЕВЫЕ ПРОДОЛЬНЫЕ ТЯГИ

06534VLT ViLiTan

/: тяга рулевая продольная [0004609905] L=900 mm
конус 30 MB

06535VLT ViLiTan

/: тяга рулевая продольная [1602820] L=855 mm,
d=50mm, K30, 1-изг. хомут/пресс DAF

06536VLT ViLiTan

/: тяга рулевая продольная [1448064] L=865mm,
d=52mm, K30, 2-изг. хомут/пресс DAF

06537VLT ViLiTan

/: тяга рулевая продольная [1143324] L=1197mm,
d=40mm, K26/30, 0-изг. хомут/пресс DAF



06538VLT ViLiTan

/: тяга рулевая продольная [4711109] L=845mm,
d=48mm, K30, 4-изг. хомут/пресс IVECO

06539VLT ViLiTan

/: тяга рулевая продольная [42019074] L=742mm,
d=40mm, K30, 2-изг. пресс/пресс IVECO



/Каталог тяги ViLiTan | РУЛЕВЫЕ ПРОДОЛЬНЫЕ ТЯГИ

06540VLT ViLiTan

/: тяга рулевая продольная [81466106648]
L=1145mm, d=50mm, K30, 0-изг. хомут/пресс MAN

06541VLT ViLiTan

/: тяга рулевая продольная [81466116063]
L=895mm, d=52mm, K30, 1-изг. хомут/пресс MAN



06542VLT ViLiTan

/: тяга рулевая продольная [81466116062] L=1705
mm, d=40mm, K30, 0-изг. хомут/пресс MAN



06543VLT ViLiTan

/: тяга рулевая продольная [81466116064]
L=710mm, d=40mm, K30, 0-изг. хомут/пресс MAN

06544VLT ViLiTan

/: тяга рулевая продольная [81466116108] L=1358
mm, d=52mm, K30, 4-изг. хомут/пресс MAN

06545VLT ViLiTan

/: тяга рулевая продольная [81466116045]
L=628mm, d=40mm, K30, 2-изг. пресс/пресс MAN

/Каталог тяги ViLiTan | РУЛЕВЫЕ ПРОДОЛЬНЫЕ ТЯГИ



06546VLT ViLiTan

/: тяга рулевая продольная [81466116019]
L=1050mm, d=42mm, K30, 0-изг. хомут/хомут MAN

06547VLT ViLiTan

/: тяга рулевая продольная [81466116085]
L=1358mm, d=52mm, K30, 4-изг. хомут/пресс MAN

06551VLT ViLiTan

/: тяга рулевая продольная [1451122] L=1977mm,
d=52mm, K30, 4-изг. пресс/пресс DAF

06552VLT ViLiTan

/: тяга рулевая продольная [1385516] L=1955mm,
d=42mm, K26 6-изг. пресс/пресс DAF



06577VLT ViLiTan

/: тяга рулевая продольная [421573] L=1123 mm,
d=40mm, K30 0-изг. хомут/хомут SCANIA

06578VLT ViLiTan

/: тяга рулевая продольная [500397738] L=959mm,
d=52mm, K30, 2-изг. хомут/пресс IVECO

/Каталог тяги ViLiTan | РУЛЕВЫЕ ПРОДОЛЬНЫЕ ТЯГИ

06579VLT ViLiTan

/: тяга рулевая продольная [98446354] L=901mm,
d=52mm, K30, 2-изг. хомут/пресс IVECO

06580VLT ViLiTan

/: тяга рулевая продольная [1895861] L=635 mm,
d=48mm, K30 1-изг. хомут/пресс SCANIA

06581VLT ViLiTan

/: тяга рулевая продольная [1895862] L=635 mm,
d=48mm, K30 1-изг. хомут/пресс SCANIA

06582VLT ViLiTan

/: тяга рулевая продольная [1755507] L=538 mm,
d=52mm, K30 0-изг. пресс/пресс SCANIA

06583VLT ViLiTan

/: тяга рулевая поперечная [1897336] L=1743mm,
d=52mm, K30, 2-изг. хомут/пресс SCANIA

06584VLT ViLiTan

/: тяга рулевая продольная [466880] L=1105 mm,
d=52mm, K30 1-изг. пресс/хомут SCANIA

/Каталог тяги ViLiTan | РУЛЕВЫЕ ПРОДОЛЬНЫЕ ТЯГИ

06585VLT ViLiTan

/: тяга рулевая продольная [4668815] L=1105 mm,
d=52mm, K30 1-изг. пресс/хомут SCANIA

06587VLT ViLiTan

/: тяга рулевая продольная [417676] L=1015 mm,
d=52mm, K30 2-изг. пресс/хомут SCANIA

06588VLT ViLiTan

/: тяга рулевая продольная [415400] L=1015 mm,
d=52mm, K30 2-изг. пресс/хомут SCANIA

06589VLT ViLiTan

/: тяга рулевая продольная [466335] L=992 mm,
d=48mm, K30 1-изг. пресс/хомут SCANIA

06590VLT ViLiTan

/: тяга рулевая продольная [412406] L=898 mm,
d=50mm, K30 1-изг. пресс/хомут SCANIA

06591VLT ViLiTan

/: тяга рулевая продольная [1193958] L=2437 mm,
d=52mm, K28,5 2-изг. пресс/пресс VOLVO

/Каталог тяги ViLiTan | РУЛЕВЫЕ ПРОДОЛЬНЫЕ ТЯГИ



06592VLT ViLiTan

/: тяга рулевая продольная [450870] L=629 mm,
d=40mm, K30 1-изг. пресс/хомут SCANIA

06593VLT ViLiTan

/: тяга рулевая продольная [21444881] L=805 mm,
d=42mm, K28,6 2-изг. хомут/пресс VOLVO

06594VLT ViLiTan

/: тяга рулевая продольная [6204603905] L=885 mm
конус 30 MB

06595VLT ViLiTan

/: тяга рулевая продольная [6754603105] L=709 mm
MB

06596VLT ViLiTan

/: тяга рулевая продольная [3134600105] L=490 mm
конус 20 MB

06597VLT ViLiTan

/: тяга рулевая продольная [3554605905] L=650 mm
конус 26 MB

/Каталог тяги ViLiTan | РУЛЕВЫЕ ПРОДОЛЬНЫЕ ТЯГИ

06598VLT ViLiTan

/: тяга рулевая продольная [3524607105] L=655 mm
конус 22 MB

06599VLT ViLiTan

/: тяга рулевая продольная [6284601205] L=928 mm
кон.30 MB

06600VLT ViLiTan

/: тяга рулевая продольная [6133330105] L=605mm,
d=30mm, K26, 0-изг. хомут/пресс MB

06601VLT ViLiTan

/: тяга рулевая продольная [41215165] L=959mm,
d=52mm, K30, 2-изг. хомут/пресс IVECO

06602VLT ViLiTan

/: тяга рулевая продольная [41005475] L=952mm,
d=52mm, K30, 2-изг. хомут/пресс IVECO

06603VLT ViLiTan

/: тяга рулевая продольная [41016964] L=631mm,
d=52mm, K30, 1-изг. хомут/пресс IVECO

/Каталог тяги ViLiTan | РУЛЕВЫЕ ПРОДОЛЬНЫЕ ТЯГИ

06604VLT ViLiTan

/: тяга рулевая продольная [41298449] L=887mm,
d=52mm, K30, 0-изг. хомут/пресс IVECO

06605VLT ViLiTan

/: тяга рулевая продольная [04747961] L=982mm,
d=48mm, K30, 2-изг. хомут/пресс IVECO

06606VLT ViLiTan

/: тяга рулевая продольная [41016958] L=832mm,
d=52mm, K30, 1-изг. хомут/пресс IVECO

06607VLT ViLiTan

/: тяга рулевая продольная [41016961] L=824mm,
d=52mm, K30, 1-изг. хомут/пресс IVECO

06608VLT ViLiTan

/: тяга рулевая продольная [20400907] L=1556mm,
d=32mm, K22, 0-изг. хомут/хомут VOLVO

06609VLT ViLiTan

/: тяга рулевая продольная [500311471] L=888mm,
d=62mm, K30, 1-изг. хомут/пресс IVECO

/Каталог тяги ViLiTan | РУЛЕВЫЕ ПРОДОЛЬНЫЕ ТЯГИ



06611VLT ViLiTan

/: тяга рулевая продольная [180-3414010-290]
L=540mm, d=40mm, К30, 0-изг. хомут/хомут
LIAZ-4292



06612VLT ViLiTan

/: тяга рулевая продольная[43114341401060]L=840,
d=42,К30 хомут/ пресс 1-изг. КАМАЗ



06613VLT ViLiTan

/: тяга рулевая продольная [5297341400951]
L=1004mm,, d=40mm, К30,хомут/пресс КАМАЗ 5297

06614VLT ViLiTan

/: тяга рулевая продольная [63501341412910]
L=2027mm,2-изг.КАМАЗ 63501

06615VLT ViLiTan

/: тяга рулевая продольная [63501341412961]
L=2156mm, КАМАЗ 63501



06616VLT ViLiTan

/: тяга рулевая продольная[6350341413020]L=2017,
d=42,К30 хомут/хомутКАМАЗ

/Каталог тяги ViLiTan | РУЛЕВЫЕ ПРОДОЛЬНЫЕ ТЯГИ

06617VLT ViLiTan

/: тяга рулевая продольная [6350341412921]
L=1977mm, KAMAZ 6350, 63501



06618VLT ViLiTan

/: тяга рулевая
продольная[65201341413075]L=1746, d=42,К30
хомут/хомутKAMAZ

06619VLT ViLiTan

/: тяга рулевая продольная [65201341412921]
L=1883 mm, KAMAZ 65201

06620VLT ViLiTan

/: тяга рулевая продольная [65201341412951]
L=2108 mm, KAMAZ 65201-395373, 2301073

06621VLT ViLiTan

/: тяга рулевая продольная [65228341412911]
L=1808 mm, KAMAZ 65228

06622VLT ViLiTan

/: тяга рулевая продольная [6540341412911] L=2160
mm, KAMAZ 6540-073310

/Каталог тяги ViLiTan | РУЛЕВЫЕ ПРОДОЛЬНЫЕ ТЯГИ



06623VLT ViLiTan

/: тяга рулевая продольная [6540341413060] L=1818, d=42, К30 хомут/хомут КАМАЗ

06624VLT ViLiTan

/: тяга рулевая продольная [6540341412931] L=1726 мм, КАМАЗ 6540

06625VLT ViLiTan

/: тяга рулевая продольная [6540341412971] L=1666 мм, КАМАЗ 6540

06626VLT ViLiTan

/: тяга рулевая продольная [6540341412911] L=1924 мм, КАМАЗ 6560

06627VLT ViLiTan

/: тяга рулевая продольная [65801341412920] L=2014 мм, КАМАЗ 65201

06628VLT ViLiTan

/: тяга рулевая продольная [4310341404911] L=1480 мм, КАМАЗ

/Каталог тяги ViLiTan | РУЛЕВЫЕ ПРОДОЛЬНЫЕ ТЯГИ



06629VLT ViLiTan

/: тяга рулевая продольная [5297341404911] L=1677 mm, D=42, К30, хомут/хомут КАМАЗ

06630VLT ViLiTan

/: тяга рулевая продольная [6540341412961] L=1779 mm, КАМАЗ 6540-392819

06631VLT ViLiTan

/: тяга рулевая продольная [65228341412941] L=2139 mm, КАМАЗ 65228

06632VLT ViLiTan

/: тяга рулевая продольная [6540341412930] L=1931 mm, КАМАЗ 6540

06633VLT ViLiTan

/: тяга рулевая продольная [6540341412941] L=1714 mm, КАМАЗ 6540



06634VLT ViLiTan

/: тяга рулевая продольная [65403414130] L=1726, d=42, К30 хомут/хомут КАМАЗ

/Каталог тяги ViLiTan | РУЛЕВЫЕ ПРОДОЛЬНЫЕ ТЯГИ

06635VLT ViLiTan

/: тяга рулевая продольная [6560341404911] L=1544 мм, KAMAZ 6560

06636VLT ViLiTan

/: тяга рулевая продольная [6522341404911] L=1544 мм, KAMAZ 6522

06637VLT ViLiTan

/: тяга рулевая продольная [6520341404911] L=1636 мм, KAMAZ 5360/53605/5490/5460/6460/6520/65201

06638VLT ViLiTan

/: тяга рулевая продольная [R65203414052] L=1636 мм, KAMAZ 6520



06639VLT ViLiTan

/: тяга рулевая продольная [63501341411260] L=1048, d=40, K30 хомут/пресс KAMAZ

06640VLT ViLiTan

/: тяга рулевая продольная [65201341410911] L=1048 мм, KAMAZ 65201

/Каталог тяги ViLiTan | РУЛЕВЫЕ ПРОДОЛЬНЫЕ ТЯГИ

06641VLT ViLiTan

/: тяга рулевая продольная [6560341400911] L=899 мм, КАМАЗ 6560



06642VLT ViLiTan

/: тяга рулевая продольная [6560341411278] L=774mm, D=40, К30, 1-изг. хомут/пресс КАМАЗ



06643VLT ViLiTan

/: тяга рулевая продольная [3297341401010] L=638mm, D=40, К30, 1-изг. хомут/пресс КАМАЗ



06644VLT ViLiTan

/: тяга рулевая продольная [4308341400911] L=696mm, d=40, К30, хомут/пресс КАМАЗ



06645VLT ViLiTan

/: тяга рулевая продольная [5308341401010] L=829mm, d=40, К30, хомут/пресс КАМАЗ



06646VLT ViLiTan

/: тяга рулевая продольная [4308341401046] L=792mm, D=40, К30, 1-изг. хомут/пресс КАМАЗ

/Каталог тяги ViLiTan | РУЛЕВЫЕ ПРОДОЛЬНЫЕ ТЯГИ



06647VLT ViLiTan

/: тяга рулевая продольная [4308341401040]
L=793mm, D=40, К30, 1-изг. хомут/пресс КАМАЗ



06648VLT ViLiTan

/: тяга рулевая продольная [4308341401075]
L=808mm, D=40, К30, 1-изг. хомут/пресс КАМАЗ



06649VLT ViLiTan

/: тяга рулевая продольная [43103414010]
L=795mm, D=40, К30, 1-изг. хомут/пресс КАМАЗ



06650VLT ViLiTan

/: тяга рулевая продольная [435053414010]
L=832mm, D=40, К30, 1-изг. хомут/пресс КАМАЗ



06651VLT ViLiTan

/: тяга рулевая продольная [4Э6522341401011]
L=827.5mm, D=40, К30, 1-изг. хомут/пресс КАМАЗ



06652VLT ViLiTan

/: тяга рулевая продольная [5297341401090]
L=826mm, D=40, К30, 1-изг. хомут/пресс КАМАЗ

/Каталог тяги ViLiTan | РУЛЕВЫЕ ПРОДОЛЬНЫЕ ТЯГИ



06653VLT ViLiTan

/: тяга рулевая продольная [52973414010]
L=1019mm, D=40, К30, хомут/пресс КАМАЗ



06654VLT ViLiTan

/: тяга рулевая продольная [5297341401040]
L=841mm, D=40, К30, 1-изг. хомут/пресс КАМАЗ



06655VLT ViLiTan

/: тяга рулевая продольная [52973414110]
L=1004mm, D=40, К30, хомут/пресс КАМАЗ



06656VLT ViLiTan

/: тяга рулевая продольная [5308341401020]
L=903mm, D=40, К30, 1-изг. хомут/пресс КАМАЗ



06657VLT ViLiTan

/: тяга рулевая продольная [546013414010]
L=818mm, D=40, К30, 1-изг. хомут/пресс КАМАЗ



06658VLT ViLiTan

/: тяга рулевая продольная [54903414010] L=854mm,
D=42, К30, 1-изг. хомут/пресс КАМАЗ

/Каталог тяги ViLiTan | РУЛЕВЫЕ ПРОДОЛЬНЫЕ ТЯГИ

06659VLT ViLiTan

/: тяга рулевая продольная [63501341400910] L=751 мм, KAMAZ

06660VLT ViLiTan

/: тяга рулевая продольная [63501341400961] L=953 мм, KAMAZ

06661VLT ViLiTan

/: тяга рулевая продольная [63501341400961] L=953 мм, KAMAZ

06662VLT ViLiTan

/: тяга рулевая продольная [6460341400960] L=806 мм, KAMAZ

06663VLT ViLiTan

/: тяга рулевая продольная [65201341400911] L=857 мм, KAMAZ

06664VLT ViLiTan

/: тяга рулевая продольная [65201341400921] L=857 мм, KAMAZ

/Каталог тяги ViLiTan | РУЛЕВЫЕ ПРОДОЛЬНЫЕ ТЯГИ

06665VLT ViLiTan

/: тяга рулевая продольная [65201341410951] L=760 мм, КАМАЗ 65201-395373/601243/2301073



06666VLT ViLiTan

/: тяга рулевая продольная регулируемая [65203414010] L=780mm, D=42, К30, 1-изг. хомут/пресс КАМАЗ

06667VLT ViLiTan

/: тяга рулевая продольная [6520341400931] L=792mm, КАМАЗ

06668VLT ViLiTan

/: тяга рулевая продольная [6520341400941] L=835 мм, КАМАЗ 5460/ 6460/6520



06669VLT ViLiTan

/: тяга рулевая продольная нерегулируемая [65203414010] L=828 мм, D=40, К30, 1-изг. пресс/пресс КАМАЗ

06670VLT ViLiTan

/: тяга рулевая продольная [6520341400961] L=761 мм, КАМАЗ

/Каталог тяги ViLiTan | РУЛЕВЫЕ ПРОДОЛЬНЫЕ ТЯГИ

06671VLT ViLiTan

/: тяга рулевая продольная [6520341400971] L=829 мм, KAMAZ

06672VLT ViLiTan

/: тяга рулевая продольная [6520341400981] L=910 мм, KAMAZ

06673VLT ViLiTan

/: тяга рулевая продольная [65205341400911] L=856 мм, KAMAZ 65206M/ 65207M/ 65806

06674VLT ViLiTan

/: тяга рулевая продольная [65222341400911] L=905 мм, KAMAZ 65222/ 65224/ 65225/ 65226



06675VLT ViLiTan

/: тяга рулевая продольная с вилкой [65222341401020] L=968mm, D=42, 1-изг. хомут/пресс KAMAZ



06676VLT ViLiTan

/: тяга рулевая продольная регулируемая [53203414010] L=726, d=42, 1-изг. К30 хомут/пресс KAMAZ

/Каталог тяги ViLiTan | РУЛЕВЫЕ ПРОДОЛЬНЫЕ ТЯГИ

06677VLT ViLiTan

/: тяга рулевая продольная [6522341400921] L=880 мм, KAMAZ

06678VLT ViLiTan

/: тяга рулевая продольная [6522341400931] L=834 мм, KAMAZ

06679VLT ViLiTan

/: тяга рулевая продольная [65224341400911] L=891 мм, KAMAZ

06680VLT ViLiTan

/: тяга рулевая продольная [65225341400911] L=866 мм, KAMAZ 6522/65225

06681VLT ViLiTan

/: тяга рулевая продольная [65228341400941] L=958 мм, KAMAZ

06682VLT ViLiTan

/: тяга рулевая продольная [65228341410941] L=878 мм, KAMAZ

/Каталог тяги ViLiTan | РУЛЕВЫЕ ПРОДОЛЬНЫЕ ТЯГИ

06683VLT ViLiTan

/: тяга рулевая продольная [6540341400921]
L=721/715 mm, KAMAZ

06684VLT ViLiTan

/: тяга рулевая продольная [6540341400930]
L=658KAMAZ

06685VLT ViLiTan

/: тяга рулевая продольная [6540341400931]
L=731/720KAMAZ

06686VLT ViLiTan

/: тяга рулевая продольная [6540341400941]
L=730/721 KAMAZ

06687VLT ViLiTan

/: тяга рулевая продольная [6540341400951]
L=631/621 KAMAZ

06688VLT ViLiTan

/: тяга рулевая продольная [6540341400961] L=645
KAMAZ 6540-392819

/Каталог тяги ViLiTan | РУЛЕВЫЕ ПРОДОЛЬНЫЕ ТЯГИ

06689VLT ViLiTan

/: тяга рулевая продольная [6540341410911] L=651
KAMAZ 6540

06691VLT ViLiTan

/: тяга рулевая продольная [6540341410931] L=694
KAMAZ

06692VLT ViLiTan

/: тяга рулевая продольная [6540341410941] L=851
KAMAZ

06693VLT ViLiTan

/: тяга рулевая продольная [6540341410951] L=690
KAMAZ

06694VLT ViLiTan

/: тяга рулевая продольная [6540341410961] L=684
KAMAZ 6540-392819

06695VLT ViLiTan

/: тяга рулевая продольная [6560341410960] L=815
KAMAZ

/Каталог тяги ViLiTan | РУЛЕВЫЕ ПРОДОЛЬНЫЕ ТЯГИ

06696VLT ViLiTan

/: тяга рулевая продольная [65801341410920] L=932
KAMAZ

06697VLT ViLiTan

/: тяга рулевая продольная [658023414000911]
L=867 KAMAZ

06698VLT ViLiTan

/: тяга рулевая продольная [65802341400921] L=890
KAMAZ

06699VLT ViLiTan

/: тяга рулевая продольная [65802341400941] L=957
KAMAZ

06700VLT ViLiTan

/: тяга рулевая продольная [6580341400921] L=996
KAMAZ



06701VLT ViLiTan

/: тяга рулевая продольная с вилкой [65223414010]
L=820mm, D=42, хомут/пресс KAMAZ

/Каталог тяги ViLiTan | РУЛЕВЫЕ ПРОДОЛЬНЫЕ ТЯГИ

06702VLT ViLiTan

/: тяга рулевая продольная [53205341400911] L=726
KAMAZ 43253/ 53229/ 6540-073310

06703VLT ViLiTan

/: тяга рулевая продольная [6520341400921] L=839
KAMAZ 6520

06704VLT ViLiTan

/: тяга рулевая продольная [6540341400911] L=871
KAMAZ 6540

06705VLT ViLiTan

/: тяга рулевая продольная [6560341410941] L=835
KAMAZ

06706VLT ViLiTan

/: тяга рулевая продольная [180341401010] L=967
УРАЛ

06707VLT ViLiTan

/: тяга рулевая продольная [180341401020] L=823
УРАЛ

/Каталог тяги ViLiTan | РУЛЕВЫЕ ПРОДОЛЬНЫЕ ТЯГИ

06708VLT ViLiTan

/: тяга рулевая продольная [1803414052] L=1465
УРАЛ с 2012г.

06709VLT ViLiTan

/: тяга рулевая продольная [1803414010] L=774
УРАЛ с 2012г.

06710VLT ViLiTan

/: тяга рулевая продольная [5297341400931] L=947
НЕФАЗ 5297/ 52974

06711VLT ViLiTan

/: тяга рулевая продольная [52974341400911] L=585
НЕФАЗ 52974

06712VLT ViLiTan

/: тяга рулевая продольная [52974341400931] L=478
НЕФАЗ 52974

06713VLT ViLiTan

/: тяга рулевая продольная [45253414010]
L=1160ТОНАР45251

/Каталог тяги ViLiTan | РУЛЕВЫЕ ПРОДОЛЬНЫЕ ТЯГИ

06714VLT ViLiTan

/: тяга рулевая продольная [4525341401010] L=1060
ТОНАР45251

06715VLT ViLiTan

/: тяга рулевая продольная [1803414010220] L=960
IVECO

06716VLT ViLiTan

/: тяга рулевая продольная [1803414010221] L=995
IVECO

06717VLT ViLiTan

/: тяга рулевая продольная [180341401040] L=952
IVECO

06718VLT ViLiTan

/: тяга рулевая продольная [180341401050] L=845
ПАЗ

06719VLT ViLiTan

/: тяга рулевая продольная [1803414010480]
L=1078.4Волгобас

/Каталог тяги ViLiTan | РУЛЕВЫЕ ПРОДОЛЬНЫЕ ТЯГИ



06720VLT ViLiTan

/: тяга рулевая продольная [1803414010270]
L=965/955 D=42mm, К30 1-изг.ЛИАЗ

06721VLT ViLiTan

/: тяга рулевая продольная [1803414010290]
L=534ЛИАЗ

06724VLT ViLiTan

/: тяга рулевая продольная [2007278] L=1920mm
SCANIA



06854VLT ViLiTan

/: тяга рулевая продольная [0014602905] L=840mm,
d=42mm, К32, 1-изг. хомут/пресс МВ



06855VLT ViLiTan

/: тяга рулевая продольная [532053414010]L=730,
d=42, 1-изг. К30 пресс/пресс КАМАЗ



06859VLT ViLiTan

/: тяга рулевая продольная [5490341400911]
L=867mm, D=40, К30, 1-изг. хомут/пресс КАМАЗ

/Каталог тяги ViLiTan | РУЛЕВЫЕ ПРОДОЛЬНЫЕ ТЯГИ

06871VLT ViLiTan

/: тяга рулевая продольная Нефаз L=1010mm,
d=40mm, K32M30x1.5/24x1.5



06885VLT ViLiTan

/: тяга рулевая продольная [652283414130] L=1808,
d=42, K30 хомут/хомут КАМАЗ



06886VLT ViLiTan

/: тяга рулевая продольная с вилкой [652223414010]
L=905mm, D=42, хомут/пресс КАМАЗ

07279VLT ViLiTan

/: тяга продольная рулевая [3964604805] L=975 mm
конус 30 MB

07280VLT ViLiTan

/: тяга рулевая продольная [3734600505] L=975 mm
конус 26 MB

07281VLT ViLiTan

/: тяга рулевая продольная [3074600405] L=1000
mm конус 26 MB

/Каталог тяги ViLiTan | РУЛЕВЫЕ

РУЛЕВЫЕ ПОПЕРЕЧНЫЕ ТЯГИ



07359VLT ViLiTan

/: тяга рулевая продольная [2007279] SCANIA



06513VLT ViLiTan

/: тяга рулевая поперечная [5010587050]
L=1675mm, d=40mm, K30, 0-изг. хомут/хомут RVI



06514VLT ViLiTan

/: тяга рулевая поперечная [5001860359]
L=1690mm, d=42mm, K30, 0-изг. хомут/хомут RVI



06515VLT ViLiTan

/: тяга рулевая поперечная [5010587049]
L=1719mm, d=40mm, K30, 0-изг. хомут/хомут RVI



06001VLT ViLiTan

/: тяга рулевая поперечная [5010439021]
L=1758mm, d=52mm RVI



06002VLT ViLiTan

/: тяга рулевая поперечная [81467116778]
L=1729mm, d=50mm, K30, 4-изг. хомут/пресс MAN

/Каталог тяги ViLiTan | РУЛЕВЫЕ ПОПЕРЕЧНЫЕ ТЯГИ



06004VLT ViLiTan

/: тяга рулевая поперечная [8226294000]
L=1765mm, d=50mm, K26, 1-изг. пресс/хомут
EVOBUS

06005VLT ViLiTan

/: тяга рулевая поперечная [81467116736]
L=1588mm, d=42mm, K30, 4-изг. пресс/хомут MAN



06006VLT ViLiTan

/: тяга рулевая поперечная [21560963] L=1670mm,
d=60mm, K30, 2-изг. хомут/пресс VOLVO/RVI



06018VLT ViLiTan

/: тяга рулевая поперечная правая [2322901]
L=860mm, d=48mm, K30, 0-изг. хомут/пресс BOVA



06019VLT ViLiTan

/: тяга рулевая поперечная левая [2323001]
L=860mm, d=48mm, K30, 0-изг. хомут/пресс BOVA



06020VLT ViLiTan

/: тяга рулевая поперечная [0003900007]
L=1685mm, d=52mm, K30, 2-изг. хомут/пресс
SETRA/VOLGANIN

/Каталог тяги ViLiTan | РУЛЕВЫЕ ПОПЕРЕЧНЫЕ ТЯГИ



06025VLT ViLiTan

/: тяга рулевая поперечная [8226330000] L=380mm, d=40mm, K30, 0-изг. пресс/пресс SETRA



06026VLT ViLiTan

/: тяга рулевая поперечная [81467116924] L=429mm, d=40mm, K30, 0-изг. пресс/пресс MAN



06027VLT ViLiTan

/: тяга рулевая поперечная [81467116771] L=413mm, d=36mm, K30, 0-изг. пресс/пресс MAN



06030VLT ViLiTan

/: тяга рулевая поперечная [20497798] L=300mm, d=36mm, K28,6, 0-изг. пресс/пресс VOLVO



06032VLT ViLiTan

/: тяга рулевая поперечная [6771112] L=1582mm, d=38mm, K26, 0-изг. хомут/хомут VOLVO



06033VLT ViLiTan

/: тяга рулевая поперечная [8226347000] L=484mm, d=40mm, K30, 0-изг. пресс/пресс EVOBUS

/Каталог тяги ViLiTan | РУЛЕВЫЕ ПОПЕРЕЧНЫЕ ТЯГИ



06107VLT ViLiTan

/: тяга рулевая поперечная [81467106112]
L=1652mm, d=42mm, K30, 0-изг. хомут/хомут MAN



06242VLT ViLiTan

/: тяга рулевая поперечная [81467116874]
L=661mm, d=40mm, K30, 0-изг. хомут/хомут MAN



06243VLT ViLiTan

/: тяга рулевая поперечная [1337364 L=1691mm,
d=40mm, K30, 0-изг. хомут/хомут SCANIA



06244VLT ViLiTan

/: тяга рулевая поперечная L=1752mm, d=60mm
SCANIA [3109774]



06245VLT ViLiTan

/: тяга рулевая поперечная [82263260000]
L=680mm, d=40mm, K30, 0-изг. хомут/сгон/хомут
EVOBUS



06246VLT ViLiTan

/: тяга рулевая поперечная [81467106881]
L=699mm, d=40mm, K30, 0-изг. пресс/пресс MAN

/Каталог тяги ViLiTan | РУЛЕВЫЕ ПОПЕРЕЧНЫЕ ТЯГИ

06247VLT ViLiTan

/: тяга рулевая поперечная L=1625mm, d=60mm
SCANIA



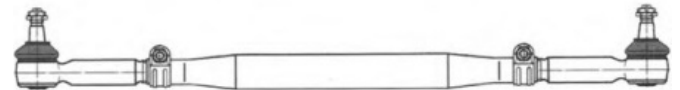
06248VLT ViLiTan

/: тяга рулевая поперечная ПАЗ Вектор Next
[C40R13-3414052]



06249VLT ViLiTan

/: тяга рулевая поперечная [1738382] L=1743mm,
d=42mm, K30, 0-изг. хомут/хомут SCANIA



06250VLT ViLiTan

/: тяга рулевая поперечная [3093301403]
L=1476mm, d=40mm, K18, 0-изг. хомут/хомут MB



06251VLT ViLiTan

/: тяга рулевая поперечная [9753300203]
L=1605mm, d=40mm, K30, 0-изг. хомут/хомут
MB/VOLVO

06252VLT ViLiTan

/: тяга рулевая поперечная L=1687mm, d=52mm MB

/Каталог тяги ViLiTan | РУЛЕВЫЕ ПОПЕРЕЧНЫЕ ТЯГИ



06253VLT ViLiTan

/: тяга рулевая поперечная [3523300203]
L=1648mm, d=40mm, K22, 0-изг. хомут/хомут MB



06254VLT ViLiTan

/: тяга рулевая поперечная [81467106851]
L=1620mm, d=36mm, K22, 0-изг. хомут/хомут MAN

06255VLT ViLiTan

/: тяга рулевая поперечная [3023301103]
L=1624mm, d=40mm, K26, 0-изг. (наконечники
наружные)



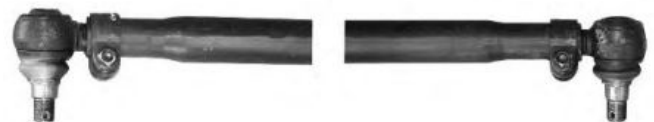
06256VLT ViLiTan

/: тяга рулевая поперечная [9703300003]
L=1640mm, d=40mm, K26, 0-изг. хомут/хомут MB



06257VLT ViLiTan

/: тяга рулевая поперечная [N1011020298]
L=1720mm, d=40mm, K30, 0-изг. хомут/хомут ЛиАЗ
5292-2 (ось ZF)



06258VLT ViLiTan

/: тяга рулевая поперечная [5010566059]
L=1720mm, d=42mm, K30, 0-изг. хомут/хомут RVI

/Каталог тяги ViLiTan | РУЛЕВЫЕ ПОПЕРЕЧНЫЕ ТЯГИ



06259VLT ViLiTan

/: тяга рулевая поперечная [81467116762]
L=501mm, d=40mm, K30, хомут/хомут, 0-изг.



06260VLT ViLiTan

/: тяга рулевая поперечная [6773300303]
L=1562mm, d=40mm, K26, 0-изг. хомут/хомут MB



06261VLT ViLiTan

/: тяга рулевая поперечная [1626637] L=1645mm,
d=42mm, K28,6, 0-изг. хомут/хомут VOLVO



06262VLT ViLiTan

/: тяга рулевая поперечная [3573301103]
L=1705mm, d=40mm, K26, 0-изг. хомут/хомут MB



06263VLT ViLiTan

/: тяга рулевая поперечная [3913300603]
L=1190mm, d=40mm, K26, 0-изг. хомут/хомут MB



06264VLT ViLiTan

/: тяга рулевая поперечная [9453300203]
L=1465mm, d=40mm, K32, 0-изг. хомут/хомут MB

/Каталог тяги ViLiTan | РУЛЕВЫЕ ПОПЕРЕЧНЫЕ ТЯГИ

06265VLT ViLiTan

/: тяга рулевая поперечная MB L=1532, d50

06266VLT ViLiTan

/: тяга рулевая поперечная L=1735mm, d=52mm MB

06267VLT ViLiTan

/: тяга рулевая поперечная L=1735mm, d=62mm MB



06268VLT ViLiTan

/: тяга рулевая поперечная [1626494] L=1595mm, d=42mm, K28,6, 0-изг. хомут/хомут VOLVO

06270VLT ViLiTan

/: тяга рулевая поперечная MB L=1560, d50, M20x1,5/M30x1,5 изг-0

06271VLT ViLiTan

/: тяга рулевая поперечная MB L=1550, d50, изг-0

/Каталог тяги ViLiTan | РУЛЕВЫЕ ПОПЕРЕЧНЫЕ ТЯГИ

06272VLT ViLiTan

/: тяга рулевая поперечная L=1652mm, d=50mm
MAN



06273VLT ViLiTan

/: тяга рулевая поперечная [81467106409]
L=1430mm, d=34mm, K22, 0-изг. хомут/хомут MAN



06274VLT ViLiTan

/: тяга рулевая поперечная [9493300903]L=1625,
d42, K-32, хомут/хомут, MB



06275VLT ViLiTan

/: тяга рулевая поперечная [1700000] L=1690mm,
d=40mm, K30, 0-изг. хомут/хомут DAF CF/XF



06276VLT ViLiTan

/: тяга рулевая поперечная [81467116921]
L=1679mm, d=52mm, K30, 2-изг. хомут/пресс MAN

06277VLT ViLiTan

/: тяга рулевая поперечная FORD CARGO

/Каталог тяги ViLiTan | РУЛЕВЫЕ ПОПЕРЕЧНЫЕ ТЯГИ

06278VLT ViLiTan

/: тяга рулевая поперечная FORD CARGO



06279VLT ViLiTan

/: тяга рулевая поперечная [2113904] L=1736mm, d=40mm, К30, 0-изг. хомут/хомут SCANIA



06280VLT ViLiTan

/: тяга рулевая поперечная [2146105] L=1743mm, d=62mm, К30, 2-изг. пресс/хомут SCANIA

06281VLT ViLiTan

/: тяга рулевая поперечная L=1634mm, d=50mm VOLVO

06282VLT ViLiTan

/: тяга рулевая поперечная L=1726mm, d=60mm, изг-2RVI/VOLVO



06283VLT ViLiTan

/: тяга рулевая поперечная [41036943] L=1631mm, d=42mm, К30, 0-изг. хомут/хомут IVECO

/Каталог тяги ViLiTan | РУЛЕВЫЕ ПОПЕРЕЧНЫЕ ТЯГИ



06284VLT ViLiTan

/: тяга рулевая поперечная [6763300203]
L=1550mm, d=40mm, K22, 0-изг. хомут/хомут MB



06285VLT ViLiTan

/: тяга рулевая поперечная [81467116759]
L=729mm, d=40mm, K30, 0-изг. пресс/пресс MAN

06286VLT ViLiTan

/: тяга рулевая поперечная L=1682mm, d=50mm
SCANIA



06287VLT ViLiTan

/: тяга рулевая поперечная[1286342] L=1686mm,
d=52mm, K30, 2-изг. хомут/пресс DAF

06288VLT ViLiTan

/: тяга рулевая поперечная L=506mm, d=30mm MB

06289VLT ViLiTan

/: тяга рулевая поперечная L=697mm, d=30mm MB
O404/O350

/Каталог тяги ViLiTan | РУЛЕВЫЕ ПОПЕРЕЧНЫЕ ТЯГИ



06290VLT ViLiTan

/: тяга рулевая поперечная [20581086] L=1669mm, d=42mm, K32, 0-изг. хомут/хомут VOLVO



06291VLT ViLiTan

/: тяга рулевая поперечная [3574601005]L=988mm, d=36mm MB

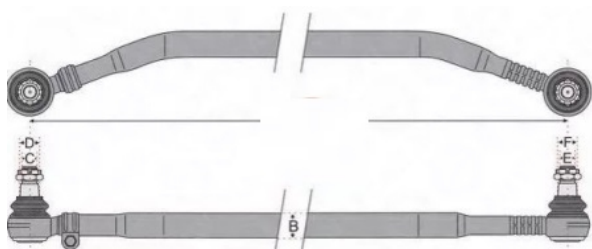


06292VLT ViLiTan

/: тяга рулевая поперечная [20497799] L=743mm, d=40mm, K28,6, 1-изг. хомут/сгон/хомут VOLVO

06293VLT ViLiTan

/: тяга рулевая поперечная L=1588mm, d=60mm MB



06294VLT ViLiTan

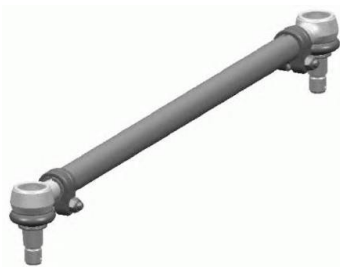
/: тяга рулевая поперечная L=1640mm, d= 58mm VOLVO



06295VLT ViLiTan

/: тяга рулевая поперечная [1270853] L=1690mm, d=40mm, K26, 0-изг. хомут/хомут DAF

/Каталог тяги ViLiTan | РУЛЕВЫЕ ПОПЕРЕЧНЫЕ ТЯГИ



06296VLT ViLiTan

/: тяга рулевая поперечная [1270854] L=1734mm, d=40mm, K26, 0-изг. хомут/хомут DAF



06297VLT ViLiTan

/: тяга рулевая поперечная [1351205] L=1646mm, d=40mm, K26, 0-изг. хомут/хомут DAF



06298VLT ViLiTan

/: тяга рулевая поперечная [500307556] L=1490mm, d=38mm, K26, 0-изг. хомут/хомут IVECO



06299VLT ViLiTan

/: тяга рулевая поперечная [81467106117] L=1605mm, d=38mm, K26, 0-изг. хомут/хомут MAN



06300VLT ViLiTan

/: тяга рулевая поперечная [85114210] L=701mm, d=42mm, K26, 2-изг. пресс/пресс VOLVO



06301VLT ViLiTan

/: тяга рулевая поперечная [8226313000] L=380mm, d=40mm, K26, 0-изг. пресс/пресс KASSBOHRER

/Каталог тяги ViLiTan | РУЛЕВЫЕ ПОПЕРЕЧНЫЕ ТЯГИ



06302VLT ViLiTan

/: тяга рулевая поперечная [1194390] L=1674mm, d=42mm, K31,5, 0-изг. хомут/хомут VOLVO



06327VLT ViLiTan

/: тяга рулевая поперечная [0288280] L=1700mm, d=50mm, K30, 0-изг. наконечники гусаком! DAF



06330VLT ViLiTan

/: тяга рулевая поперечная [04854871] L=1584mm, d=40mm, K26, 0-изг. хомут/хомут IVECO



06331VLT ViLiTan

/: тяга рулевая поперечная [08165309] L=1577mm, d=40mm, K30, 0-изг. хомут/хомут IVECO



06332VLT ViLiTan

/: тяга рулевая поперечная [1286341] L=1655mm, d=52mm, K30, 2-изг. хомут/пресс DAF

06333VLT ViLiTan

/: тяга рулевая поперечная [1353396] L=1698mm, d=52mm, K26, 2-изг. хомут/пресс DAF

/Каталог тяги ViLiTan | РУЛЕВЫЕ ПОПЕРЕЧНЫЕ ТЯГИ



06334VLT ViLiTan

/: тяга рулевая поперечная [1700001] L=1734mm,
d=40mm, K30, 0-изг. хомут/хомут DAF



06335VLT ViLiTan

/: тяга рулевая поперечная [1732972] L=1646mm
DAF [07353VLT]

06336VLT ViLiTan

/: тяга рулевая поперечная [1732973] L=1698mm,
d=52mm, K30, 2-изг. хомут/пресс DAF



06337VLT ViLiTan

/: тяга рулевая поперечная [1732980] L=1522 mm,
d=52mm, K30, 2-изг. хомут/пресс DAF



06383VLT ViLiTan

/: тяга рулевая поперечная [5010308215]
L=1650mm, d=40mm, K30, 0-изг. хомут/хомут RVI



06396VLT ViLiTan

/: тяга рулевая поперечная [21525264] L=1728mm,
d=48mm, K28,6, 2-изг. хомут/пресс VOLVO

/Каталог тяги ViLiTan | РУЛЕВЫЕ ПОПЕРЕЧНЫЕ ТЯГИ



06469VLT ViLiTan

/: тяга рулевая поперечная [81467116711]
L=1650mm, d=50mm, K26, 2-изг. хомут/пресс MAN



06470VLT ViLiTan

/: тяга рулевая поперечная [81467116933] L=1680,
d=42mm, K30, 0-изг. хомут/хомут MAN



06471VLT ViLiTan

/: тяга рулевая поперечная [81467116715]
L=1702mm, d=50mm, K30, 2-изг. хомут/пресс MAN



06472VLT ViLiTan

/: тяга рулевая поперечная [81467116712]
L=1689mm, d=50mm, K26, 2-изг. хомут/пресс MAN



06473VLT ViLiTan

/: тяга рулевая поперечная [81467116777]
L=1734mm, d=52mm, K30, 2-изг. хомут/пресс MAN



06474VLT ViLiTan

/: тяга рулевая поперечная [81467106316]
L=1545mm, d=38mm, K26, 0-изг. хомут/хомут MAN

/Каталог тяги ViLiTan | РУЛЕВЫЕ ПОПЕРЕЧНЫЕ ТЯГИ



06476VLT ViLiTan

/: тяга рулевая поперечная [81467116898]
L=429mm, d=38mm, K30, 0-изг. хомут/сгон/хомут
MAN



06477VLT ViLiTan

/: тяга рулевая поперечная [36467106007]
L=900mm, d=40mm, K30, 0-изг. хомут/хомут MAN



06478VLT ViLiTan

/: тяга рулевая поперечная [5010207728] L=555mm,
d=36mm, K30, 0-изг. пресс/пресс IVECO



06496VLT ViLiTan

/: тяга рулевая поперечная [81467106176]
L=399mm, d=40mm, K30, 0-изг. хомут/хомут MAN

06516VLT ViLiTan

/: тяга рулевая поперечная [984201110] L=860mm,
d=48mm, K30, 1-изг. хомут/пресс IVECO



06517VLT ViLiTan

/: тяга рулевая поперечная [42044493] L=796mm,
d=48mm, 90град, K30, 1-изг. пресс/пресс IVECO

/Каталог тяги ViLiTan | РУЛЕВЫЕ ПОПЕРЕЧНЫЕ ТЯГИ



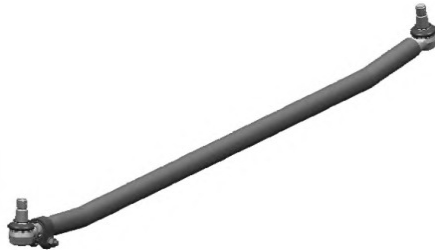
06518VLT ViLiTan

/: тяга рулевая поперечная [98489741] L=1627mm, d=52mm, K30, 2-изг. хомут/пресс IVECO



06519VLT ViLiTan

/: тяга рулевая поперечная [5010347549] L=1675mm, d=50mm, K26, 2-изг. хомут/хомут IVECO



06520VLT ViLiTan

/: тяга рулевая поперечная [99432053] L=1717mm, d=50mm, K30, 2-изг. хомут/пресс IVECO



06521VLT ViLiTan

/: тяга рулевая поперечная [5010439078] L=1376 mm d=52 RVI



06522VLT ViLiTan

/: тяга рулевая поперечная [5010565049] L=1500mm, d=38mm, K26, 0-изг. хомут/хомут RVI



06523VLT ViLiTan

/: тяга рулевая поперечная [5000613837] L=1510mm, d=40mm, K26, 0-изг. хомут/хомут RVI

/Каталог тяги ViLiTan | РУЛЕВЫЕ ПОПЕРЕЧНЫЕ ТЯГИ



06525VLT ViLiTan

/: тяга рулевая поперечная [5010565051]
L=1580mm, d=40mm, K30, 0-изг. хомут/хомут RVI



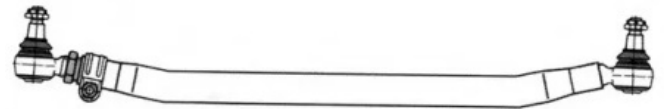
06526VLT ViLiTan

/: тяга рулевая поперечная [5010439022] L=1750mm
d-52 RVI



06527VLT ViLiTan

/: тяга рулевая поперечная [5010439631] L=1752mm
RVI



06530VLT ViLiTan

/: тяга рулевая поперечная [5010439023] L=1553mm
d-52 RVI



06548VLT ViLiTan

/: тяга рулевая поперечная [4838587] L=780mm,
d=48mm, K30, 1-изг. хомут/пресс IVECO



06549VLT ViLiTan

/: тяга рулевая поперечная [4826513] L=780mm,
d=48mm, K30, 1-изг. хомут/пресс IVECO

/Каталог тяги ViLiTan | РУЛЕВЫЕ ПОПЕРЕЧНЫЕ ТЯГИ



06553VLT ViLiTan

/: тяга рулевая поперечная [319359] L=1773mm, d=62mm, K30, 0-изг. (на тяге наружная резьба) SCANIA



06554VLT ViLiTan

/: тяга рулевая поперечная [1378436] L=1677mm, d=42mm, K30, 0-изг. хомут/хомут SCANIA



06555VLT ViLiTan

/: тяга рулевая поперечная [8156123] L=1674mm, d=40mm, K28,6, 0-изг. хомут/хомут VOLVO



06556VLT ViLiTan

/: тяга рулевая поперечная [9959503] L=150 mm, d=26mm, K31,5, 0-изг. сварнаяVOLVO



06557VLT ViLiTan

/: тяга рулевая поперечная [41042245] L=1485mm, d=62mm, K30, 4-изг. хомут/пресс IVECO



06558VLT ViLiTan

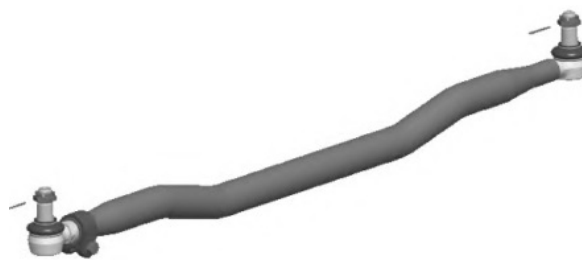
/: тяга рулевая поперечная [41296162] L=1315mm, d=50mm, K30, 4-изг. хомут/пресс IVECO

/Каталог тяги ViLiTan | РУЛЕВЫЕ ПОПЕРЕЧНЫЕ ТЯГИ



06559VLT ViLiTan

/: тяга рулевая поперечная [41033237] L=1477mm, d=42mm, K30, 0-изг. хомут/хомут IVECO



06560VLT ViLiTan

/: тяга рулевая поперечная [41042749] L=1385mm, d=58mm, K30, 4-изг. хомут/пресс IVECO



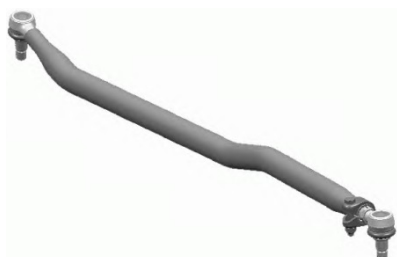
06561VLT ViLiTan

/: тяга рулевая поперечная [98470968] L=1590mm, d=42mm, K30, 0-изг. хомут/хомут IVECO



06562VLT ViLiTan

/: тяга рулевая поперечная [504034521] L=1570mm, d=42mm, K30, 0-изг. хомут/хомут IVECO



06563VLT ViLiTan

/: тяга рулевая поперечная [42118693] L=1458mm, d=58mm, K30, 4-изг. хомут/пресс IVECO



06564VLT ViLiTan

/: тяга рулевая поперечная [42064639] L=1506mm, d=36mm, K26, 0-изг. хомут/хомут IVECO

/Каталог тяги ViLiTan | РУЛЕВЫЕ ПОПЕРЕЧНЫЕ ТЯГИ



06565VLT ViLiTan

/: тяга рулевая поперечная [8564386] L=1348mm, d=36mm, K22, 0-изг. хомут/хомут IVECO



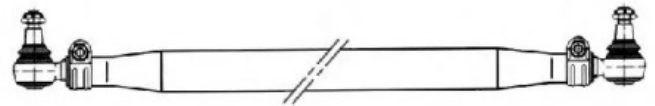
06566VLT ViLiTan

/: тяга рулевая поперечная [42118694] L=1485mm, d=60mm, K30, 4-изг. хомут/пресс IVECO



06567VLT ViLiTan

/: тяга рулевая поперечная [42037655] L=1605mm, d=42mm, K30, 0-изг. хомут/хомут IVECO



06568VLT ViLiTan

/: тяга рулевая поперечная [42003432] L=1640mm, d=42mm, K30, 0-изг. хомут/хомут IVECO



06569VLT ViLiTan

/: тяга рулевая поперечная [3573300403] L=1740mm, K26, хомут/хомут MB



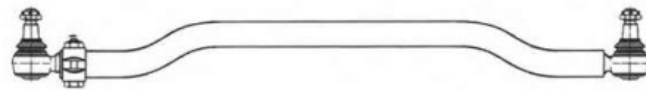
06570VLT ViLiTan

/: тяга рулевая поперечная [3053301103] L=1705mm d=40 MB

/Каталог тяги ViLiTan | РУЛЕВЫЕ ПОПЕРЕЧНЫЕ ТЯГИ

06571VLT ViLiTan

/: тяга рулевая поперечная [3023301703] L=1642mm
d=40 mm MB



06572VLT ViLiTan

/: тяга рулевая поперечная [3023300603] L=1622mm
d=40mm кон. 26 MB



06573VLT ViLiTan

/: тяга рулевая поперечная [6763300803] L=1546
mm кон. 26 MB



06574VLT ViLiTan

/: тяга рулевая поперечная [6293300603] L=880 mm
кон.30 MB



06575VLT ViLiTan

/: тяга рулевая поперечная [6283300103] L=1733
mm кон. 26 MB



06576VLT ViLiTan

/: тяга рулевая поперечная [6203300603] L=1665
mm кон 30 MB

/Каталог тяги ViLiTan | РУЛЕВЫЕ ПОПЕРЕЧНЫЕ ТЯГИ



06725VLT ViLiTan

/: тяга рулевая поперечная [0501214977] L=707mm, d=40mm, K26, 0-изг. хомут/хомут ЛИАЗ 4292



06734VLT ViLiTan

/: тяга рулевая поперечная [31100001301] L=610mm, D=40, K30, хомут/хомут КАМАЗ



06851VLT ViLiTan

/: тяга рулевая поперечная [3933300803] MB L=1620/1550, d50, изг-0

06863VLT ViLiTan

/: тяга рулевая поперечная [H68.243510/311.00011720] КАМАЗ

06864VLT ViLiTan

/: тяга рулевая поперечная [26376/6S] КАМАЗ



06875VLT ViLiTan

/: тяга рулевая поперечная L=1700mm, d=40mm, K25, хомут/хомут ПАЗ Вектор NEXT [C40R13-3414052]

ViLiTan S.I

Страна: Испания

Сайт предприятия: www.vilitan.es

Компания производит следующую продукцию:

- запчасти подвески
- запчасти системы рулевого управления
- запчасти системы смазки
- запчасти тормозной системы
- электрические датчики давления / температуры/ оборотов
- запчасти системы выпуска
-

Компания ViLiTan была создана в 1978 году с целью производства запасных частей для коммерческого транспорта. Свою деятельность компания начала в 1985 году, и в настоящее время является крупнейшей в Испании, число производства которого достигает в год 4 млн. единиц. Компания ViLiTan предоставляет оригинальные запасные высокого качества, как для внутреннего рынка, так и на конвейер.

Благодаря высокому качеству продукции, ViLiTan в течении нескольких лет сохраняет лидерство "Оригинала от Поставщика на конвейер" на испанском рынке среди крупнейших мировых производителей. В Испании ViLiTan покрывает 35% потребностей производителей для коммерческих автомобилей и 15% потребности производителей пассажирских транспортных средств.

Производственная деятельность компании ViLiTan осуществляется с помощью опытного и хорошо обученного персонала, количество которого составляет 230 человек, на территории общей площадью 125 000 м². Деятельность компании осуществляется с помощью новейших технических механизмов, которые отвечают всем требованиям клиентов.

Качество ViliTan, соответствует сертификации по стандарту ISO 14001 системы экологического менеджмента сертификат ISO/TS 16949: 2002 системы качества и запасных частей, сертификатом качества ford Q1? а также в то же время, поставщик "А" класса из крупнейших производителей автомобилей в Европе.

Формирование нумерации товаров

НАЧАЛО КОНЕЦ ГРУППА ТОВАРОВ

01000 VLT 01999VLT	ДАТЧИКИ
02000 VLT 02999VLT	ТОПЛИВНАЯ СИСТЕМА
03000 VLT 03999VLT	ФИТИНГ/ШТУЦЕР/МУФТА/гайка/болт/шайбы
04000 VLT 04999VLT	ГОФРА, глушители
05000 VLT 05999VLT	ПНЕВМОКРАНЫ, КЛАПАНЫ, ПГУ
06000 VLT 06999VLT	ТЯГИ РУЛЕВЫЕ/наконечники рулевые
07000 VLT 07999VLT	ТЯГИ РЕАКТИВНЫЕ / СТАБИЛИЗАТОРЫ/ремкомплекты к ним
08000 VLT 08999VLT	КАМЕРЫ / ЭНЕРГОАККУМУЛЯТОРЫ/трещетки
09000 VLT 09999VLT	Электрика (переключатель/включатель)
10000 VLT 10999VLT	система охлаждения, (патрубки, помпы..)
11000 VLT 11999 VLT	фильтр и комплектующие
12000 VLT 12999 VLT	отопители и части
13000VLT	13999VLT
14000VLT	14999VLT Тормозной суппорт и части
15000VLT	15999VLT прокладки, уплотнительные материалы, хомуты
16000VLT	16999VLT ремни приводные и комплектующие,